



RE/MAX Linz City

Landstraße 115a
4020 Linz

T+43 732 660 260
www.remax-linz-city.at

«Daniela Schörgenhuber
Immobilienberaterin
M +43 699 130 38 378
E schoergenhuber@remax-linz-city.at

Mietwohnungen im modernen Neubau

1033/25801 Angerwiesenstraße 8 2 /1/Top 5, 4303 St. Pantaleon-Erla
Nähe: Firma Fröschl Bau GmbH.

Daten & Fakten:

Wohnfläche:	ca. 74,44 m ²
Zimmer:	3
Bäder:	1
WC:	1
Abstellpl.:	1
Zustand:	sehr gut
Mietdauer:	- 5 Jahre
befristet:	befristet
Möblierungsart:	nicht möbliert
Beziehbar ab:	sofort
Zustand des Hauses:	sehr gut
Baujahr:	ca. 2023
Heizungsart:	Hauszentralheizung mit WW
Strom:	vorhanden
Abwasserkanal:	vorhanden
Kabelfernsehen:	vorhanden
Starkstrom:	vorhanden
Wasser:	vorhanden
Fernwärme:	vorhanden
Telefon:	vorhanden
HWB:	40
Klasse HWB:	B
fGEE:	0,67
Klasse fGEE:	A+

Kosten:

Bruttomiete	
inkl. 10 % USt:	€ 776,60
Betriebskosten	
inkl. 10 % USt:	€ 167,92
Gesamtmiete:	€ 944,52
Kautions:	€ 2.400,00



Allgemeine Beschreibung:

5 moderne NEUBAUWOHNUNGEN in St. Pantaleon Erla sind entstanden.
Die Wohnungen haben eine Größe von ca. 61,06 m² bis ca. 74,44 m²

Der Neubau befindet sich neben der Baufirma Fröschl GmbH.
Im Haus gibt es bereits einen Arzt/Physio und ein Kosmetikinstitut.



Fröschl Bau GmbH Tel. 07435/90310, E-Mail: office@froeschl-soehne.at

RE/MAX

Jedes REMAX-Büro ist ein rechtlich und wirtschaftlich selbstständiges Unternehmen.

www.remax.at





Wohnzimmer/Küche



Wohnzimmer



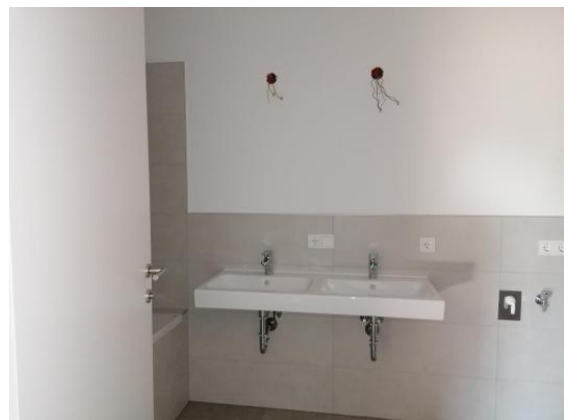
Wohnzimmer



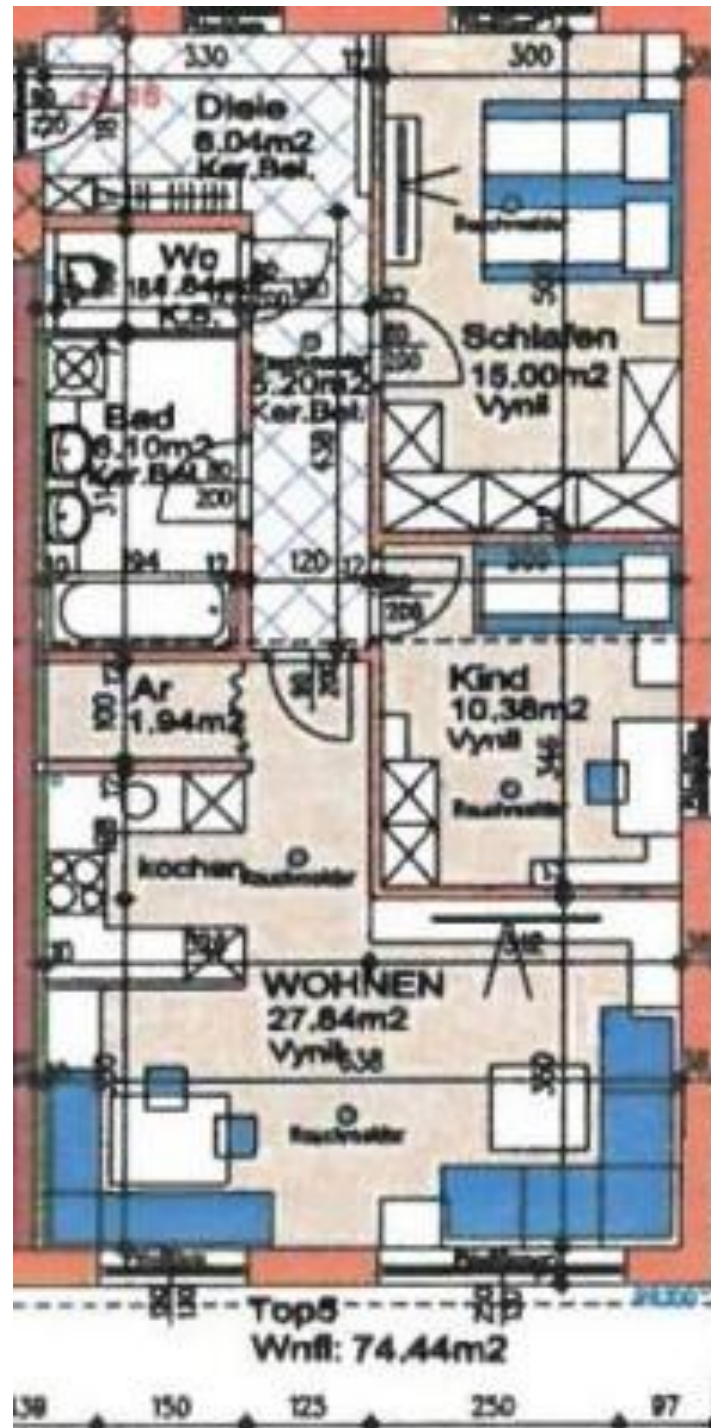
Vorraum



Bad



Bad



PLAN TOP 5