

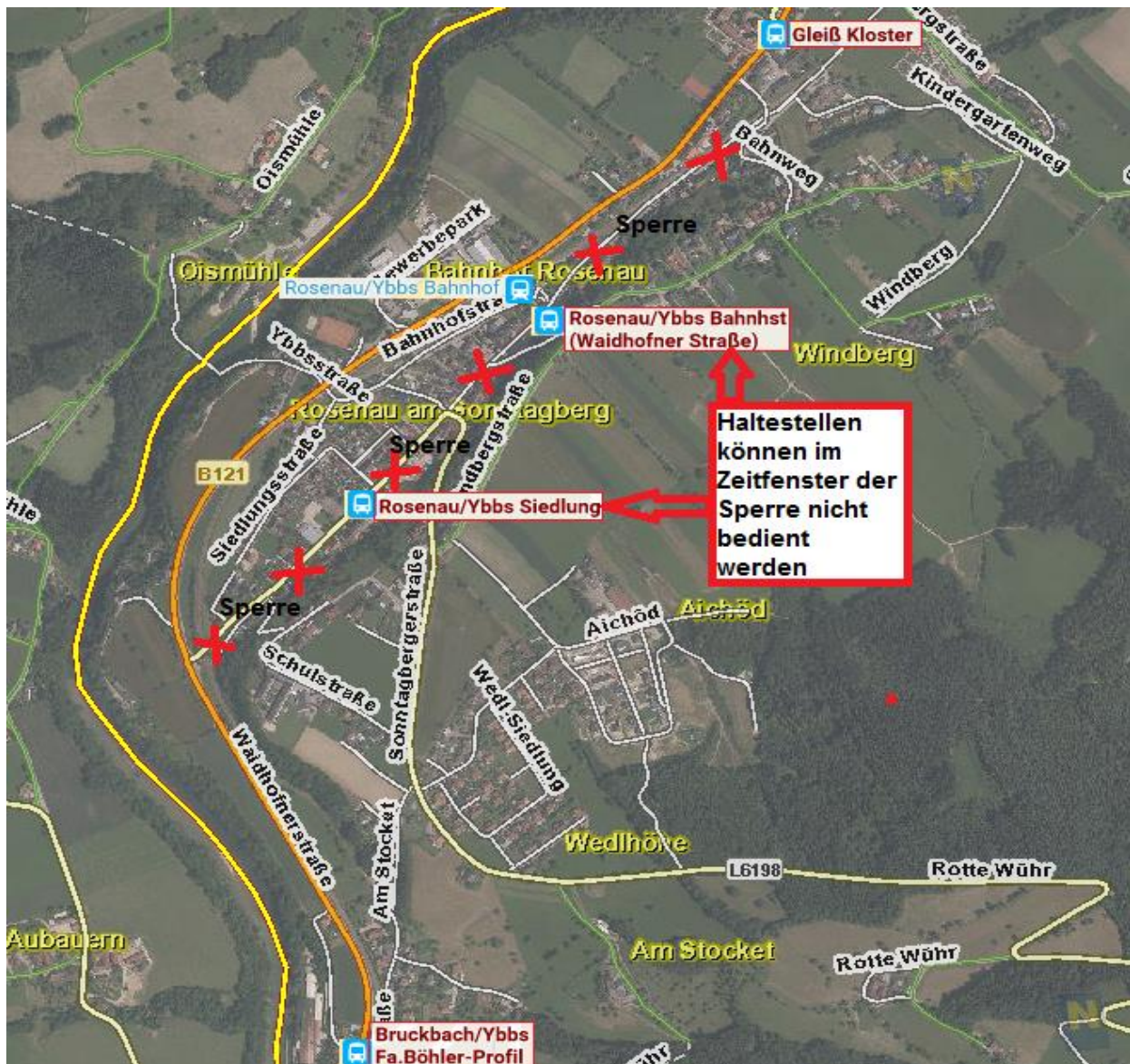


Sehr geehrte Sonntagbergerinnen und Sonntagberger!

Aufgrund des schlechten Erhaltungszustandes wird die ÖBB-Eisenbahnbrücke (Viadukt) in Rosenau erneuert. Dabei wird auch die Fahrbahnbreite um 1 Meter ausgeweitet und die Höhenbeschränkung von 3,7 Metern auf 4 Meter erhöht. Die Gemeinde wurde nunmehr von der ÖBB darüber informiert, dass die Bauarbeiten bereits am 7. April (Beginn Osterferien) starten und bis zum Schulanfang andauern sollen. Neben der vollständigen Sperre für den Verkehr in diesem Baustellenbereich (Zufahrt Rosenau) ergeben sich für diesen Zeitraum auch erhebliche Änderungen im Bus- und Bahnbetrieb.

Nähere Details entnehmen Sie bitten den Informationen von Postbus und ÖBB auf der Rückseite.

Mit freundlichen Grüßen
Bgm. Thomas Raidl e.h.



Ausfall von Haltestellen der Buslinie 1636

Auf Grund des Eisenbahnbrückenneubaus in Rosenau (Waidhofnerstraße) und der Sperre der Waidhofnerstraße in Rosenau können die Haltestellen

**Rosenau/Ybbs - Siedlung und
Rosenau/Ybbs - Bahnhofstelle (Waidhofnerstraße)**

in der Zeit von 7. April 2017 ab 05.00 Uhr bis ca. 3. September 2017

nicht angefahren werden!

Die nächstgelegenen Haltestellen sind:

Gleiß - Kloster oder
Bruckbach/Ybbs - Fa. Böhler Profil (siehe Skizze)



Schienenersatzverkehr der Zuglinie 130

Auf Grund der nötigen Erneuerung der Eisenbahnbrücke in Rosenau (Waidhofnerstraße) findet in den

Osterferien (von 08.04.2017 bis 18.04.2017) sowie in den
Sommerferien (von 01.07.2017 bis 03.09.2017)

ein **Schienenersatzverkehr** statt.

Durch die Totalsperre der Eisenbahnbrücke können die Haltestellen

**Rosenau/Ybbs - Siedlung und
Rosenau/Ybbs - Bahnhofstelle (Waidhofnerstraße)**

nicht angefahren werden!

Als Ersatzhaltestellen fungieren die Haltestellen:

Gleiß - Kloster und
Bruckbach/Ybbs - Fa. Böhler Profil (siehe Skizze)