

# 3362 Oed-Öhling, Sonnenstraße 11, Haus 5 Top 3

ÖHLING IV/1 - WE 1000/11271



Mietobjekt:	1000/11271/1503
24 Einheiten	2 frei
Erstvorschreibung	01.07.16
Förderung	NÖ WBF FM 90%
HWB	24,79

Nutzfläche	93.80 m <sup>2</sup>
Terrasse	16.75 m <sup>2</sup>
Garten	31.05 m <sup>2</sup>
Garagen-, Stellplatz	2
Garage	Parkplatz
	2

## Information zum Projekt

Im Siedlungsgebiet oberhalb der Öhlermühle entstehen sechs Häuser mit jeweils 4 geförderten Wohnungen in Niedrigenergiebauweise. Eigengärten, Balkone und zugeordnete Stellplätze runden das individuelle und sehr exklusive Wohnpaket ab. Dieser moderne Massivbau mit Flachdach besticht durch das reduzierte Design. Hochwertige Ausstattung, große lichtdurchflutete Räume und technische Highlights wie eine Luft-Wasser-Wärmepumpe sowie die kontrollierte Wohnraumlüftung werden hier geboten.

### Gemeinnützige Bau-, Wohn- und Siedlungsgenossenschaft

Registrierte Genossenschaft mit beschränkter Haftung

3100 St. Pölten, Siegfried Ludwig-Platz 1,

Tel. 02742/204-0, Fax 02742/204-240

Mail: [verkauf@alpenland.ag](mailto:verkauf@alpenland.ag), [www.alpenland.ag](http://www.alpenland.ag)

Seite 1  
04.09.2017



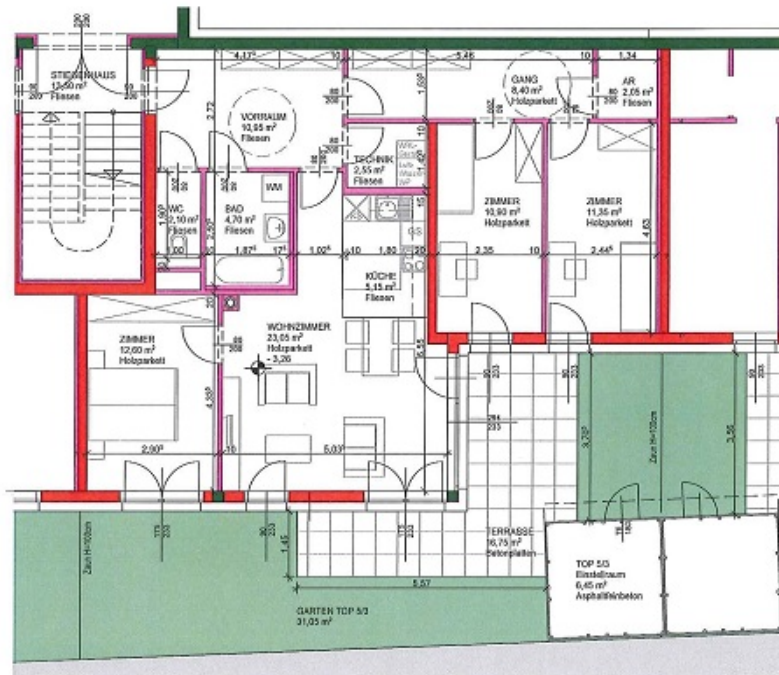
## Wohnungsrechner, Stand 04.09.2017

Finanzierungsbeitrag:	37.675,13 €
Monatliche Kosten:	765,71 €

	derzeit zahlbar	urspr. Kosten
Grundkosten	12.987,63 €	13.152,03 €
Baukosten & Zubehör		205.471,16 €
<hr/>		
<b>Finanzierung:</b>		
Landesförderungsdarlehen		95.915,49 €
Finanzierungsbeitrag Bau	24.687,50 €	25.000,00 €
Darlehen		84.555,67 €
<b>Finanzierungsbeitrag zahlbar</b>	<b>37.675,13 €</b>	<b>38.152,03 €</b>
Grundkosten + Baukosten		

Berechnen Sie Ihre persönliche Finanzierungsvariante!

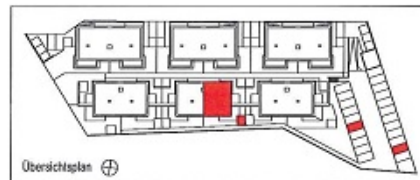
GARTENGESCHOSSWOHNUNG HAUS 5 | TOP 3



Nutzflächenaufstellung:

Vorraum	10,95 m <sup>2</sup>
WC	2,10 m <sup>2</sup>
Abstellraum	2,05 m <sup>2</sup>
Technikraum	2,55 m <sup>2</sup>
Küche	5,15 m <sup>2</sup>
Wohnen	23,05 m <sup>2</sup>
Gang	8,40 m <sup>2</sup>
Bad	4,70 m <sup>2</sup>
Zimmer	12,60 m <sup>2</sup>
Zimmer	10,90 m <sup>2</sup>
Zimmer	11,35 m <sup>2</sup>
Summe Wohnfläche	93,80 m <sup>2</sup>
Balkon	-
Terrasse	16,75 m <sup>2</sup>
Eigengarten	31,05 m <sup>2</sup>
Einstellraum	6,45 m <sup>2</sup>
PKW-Stellplatz	2

M 1|100



alpenland

## Pläne zum Projekt

