

# 3362 Öhling, Mostviertelplatz 2-5, H2/2.OG/TOP2-5

## ÖHLING II - WE 1000/9450



Mietobjekt:	1000/9450/1205
39 Einheiten	5 frei
Erstvorschreibung	01.10.06
Förderung	NÖ WBF FM 80%
HWB	45,28

Nutzfläche	93.51 m <sup>2</sup>
Keller	5.23 m <sup>2</sup>
Garagen-, Stellplatz	2
	Parkplatz
Parkplatz	1
Garage	1

### Information zum Projekt

Auf dem Grundstück des ehemaligen Meierhofes wurde in unmittelbarer Nähe zum Dorfzentrum eine aus insgesamt 5 Mehrfamilienhäusern bestehende Wohnhausanlage in Niedrigenergiebauweise errichtet. Die Wohnungen sind teilweise mit Balkon oder Terrasse ausgestattet. Jeder Wohneinheit sind Parkplätze zugeordnet. Im Anschluss an das Wohnhaus befindet sich ein Kinderspielplatz.

#### Gemeinnützige Bau-, Wohn- und Siedlungsgenossenschaft

Registrierte Genossenschaft mit beschränkter Haftung

3100 St. Pölten, Siegfried Ludwig-Platz 1,

Tel. 02742/204-0, Fax 02742/204-240

Mail: [verkauf@alpenland.ag](mailto:verkauf@alpenland.ag), [www.alpenland.ag](http://www.alpenland.ag)

Seite 1  
04.09.2017



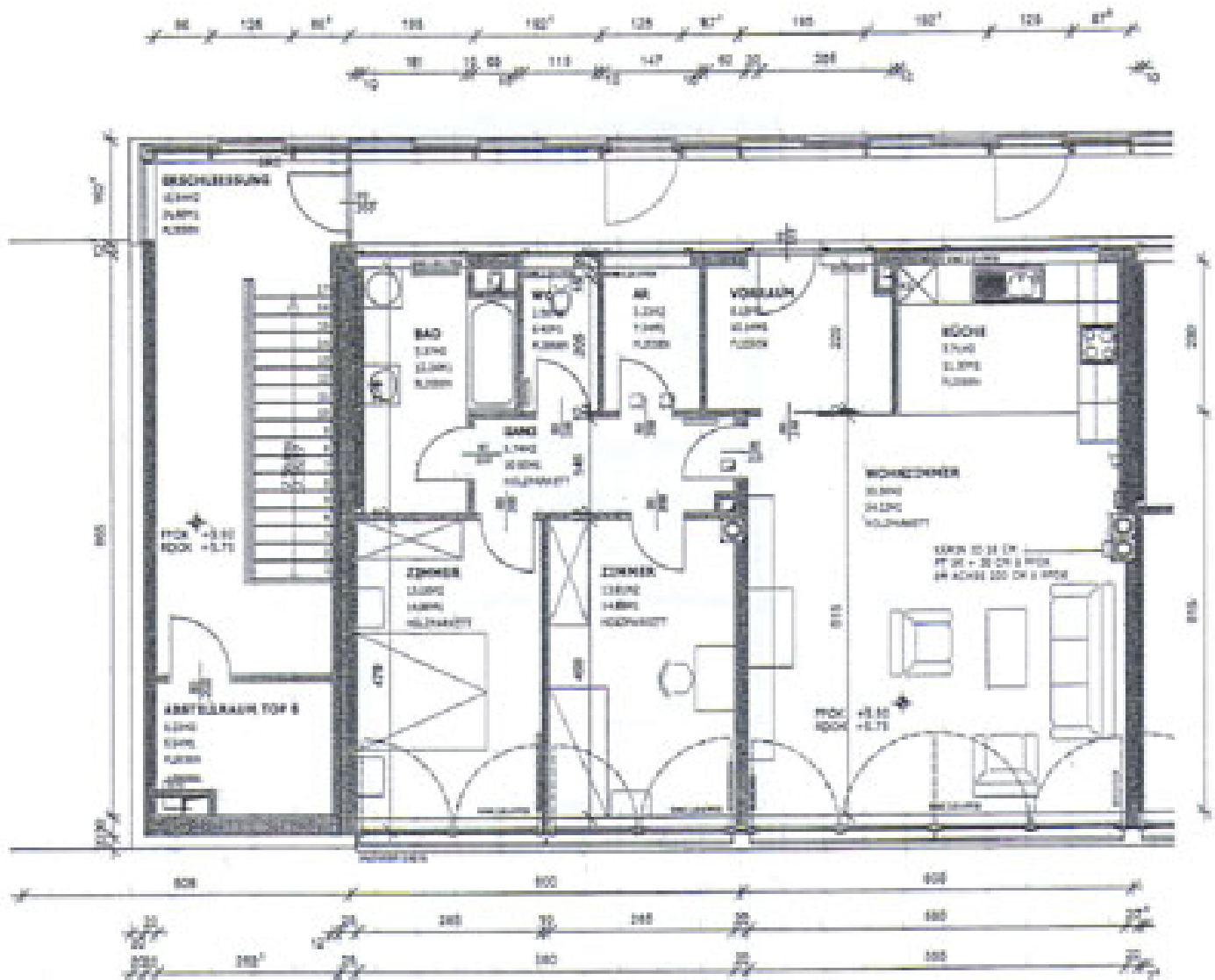
## Wohnungsrechner, Stand 04.09.2017

Finanzierungsbeitrag:	22.266,28 €
Monatliche Kosten:	723,19 €

	derzeit zahlbar	urspr. Kosten
Grundkosten	2.330,28 €	2.618,29 €
Baukosten & Zubehör		153.845,04 €
<hr/>		
<b>Finanzierung:</b>		
Landesförderungsdarlehen		68.732,99 €
Finanzierungsbeitrag Bau	19.936,00 €	22.400,00 €
Darlehen		62.712,05 €
<b>Finanzierungsbeitrag zahlbar</b>	<b>22.266,28 €</b>	25.018,29 €
Grundkosten + Baukosten		

Berechnen Sie Ihre persönliche Finanzierungsvariante!

# Wohnungsplan



## 2. Obergeschoss



## Pläne zum Projekt

