


FLÄCHENWIDMUNGSPLAN

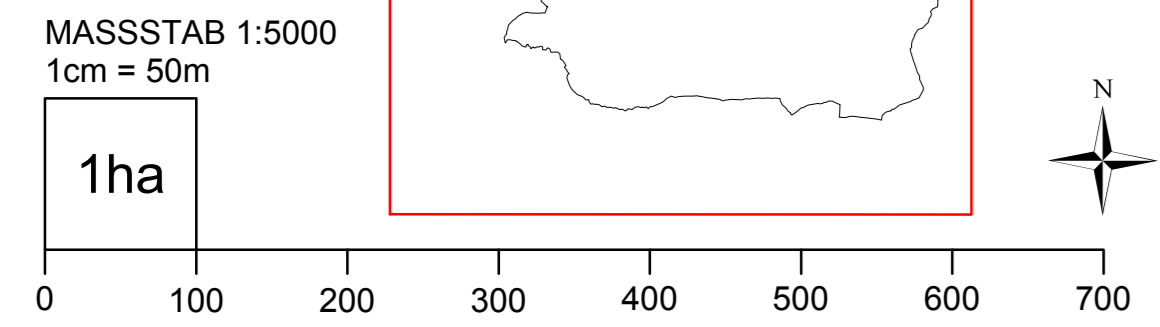
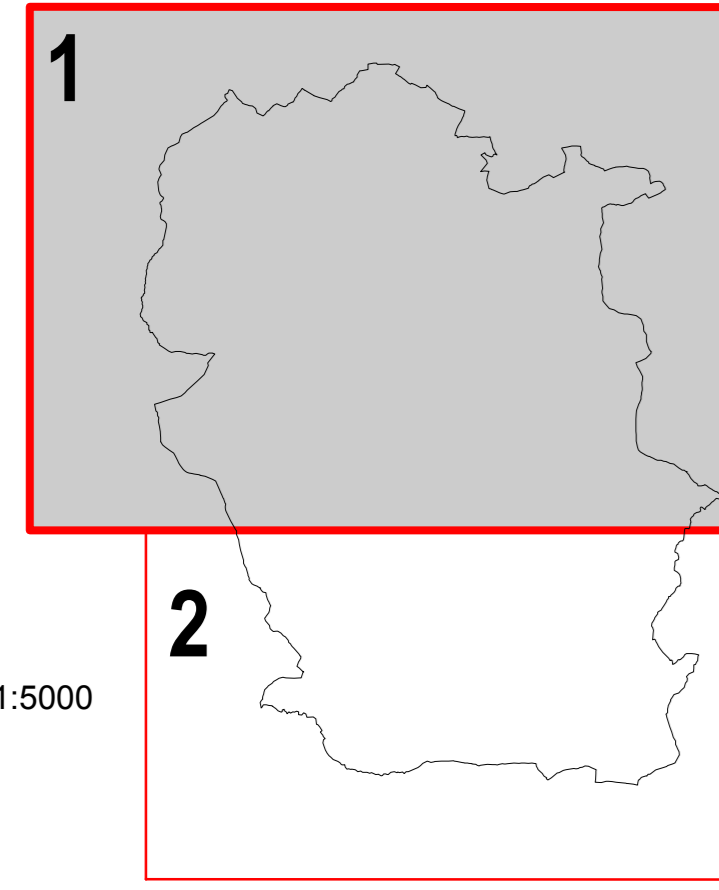
NEUDARSTELLUNG

PLANNR.: 1692/F.N.1 STAND: 2016.05.02. MASSSTAB: 1 : 5.000 PARIE:

PLANVERFASSER:  **schedlmayer raumplanung**
Schedlmayer Raumplanung ZT GmbH
 Graf-Ing. Dr. Techn. Robert Schedlmayer A-3380 Leoben/1, Poststraße 5
 Ingenieurbüro für Raumplanung und Raumordnung Telefon: 03754/6803, Telefax: 03754/6803-4
 raum@schiedlmayer.at, www.schiedlmayer.at

BLATTÜBERSICHT

TEILGEBIET: 1
DKM - Stand: 2015



HIERAUF BEZIEHT SICH DIE VERORDNUNG DES GEMEINDERATES
VOM 23.08.2010, 02.05.2016
AUFLEGEFRIST: 08.01.2016 - 19.02.2016
KUNDGEMACHT:

AMT DER NÖ. LANDESREGIERUNG:

DER BÜRGERMEISTER:

DER PLANVERFASSER:

WIDMUNGSARTEN DES BAULANDES:

- BW WOHNGBIETE
- BK KERNGBIETE
- BA AGRARGBIETE
- BS SONDERGBIETE
MIT ANGABE DER BESONDEREN NÜTZUNG
- BB BETRIEBGBIETE
MIT ANGABE EINER SPEZIELLEN VERWENDUNG
- A AUFSCHLISSUNGSZONEN
- F BEFRISTETES WOHNBAULAND
- * BAULAND MIT VERTRAG

- ### VERKEHRSLÄCHEN:
- ÖFFENTLICHE VERKEHRSLÄCHEN
 - Vp PRIVATE VERKEHRSLÄCHEN

- ### GRÜNLAND:
- Gf LAND- UND FORSTWIRTSCHAFT
 - Gho LAND- UND FORSTWIRTSCHAFTLICHE HOFSTELLEN
 - Ggu GRÜNGÜRTEL
 - Gfrei-S FREIHALTEFLÄCHEN
S für Siedlungsentwicklung

- ⊙ ERHALTENSWERTE GEBÄUDE IM GRÜNLAND
- ⊙ DENKMALSCHUTZ
- Gspo SPORTSTÄTTEN
- Gspi SPIELPLÄTZE
- Gp PARKANLAGEN
- G++ FRIEDHÖFE
- Glp LAGERPLÄTZE
- Gwf WASSERFLÄCHE

- Gwka WINDKRAFTANLAGEN
MIT ANGABE DES HÖCHST ZULÄSSIGEN dBA-WERTES

- ### KENNTLICHHÄCHEN:
- L6195 LANDESTRASSEN
 - E ELEKTIZITÄTSWERKE
 - T TRAFU
 - H HOCHBEHÄLTER
 - K KLÄRANLAGEN
 - N NATURDENKMÄLER

- WALD
- WIDMUNG IN ENTSPRECHENDER FARBE
AUF WALD

- ### QUELLENSCHUTZGBIETE
- ÜBERFLUTUNGSGBIETE
AUSGEWÄHLT

- WILDBACH- ODER LAWINENGEFÄHRDETE FLÄCHE
ROTE GEFAHRENZONE
- WILDBACH- ODER LAWINENGEFÄHRDETE FLÄCHE
GELBE GEFAHRENZONE

- RUTSCHGEFÄHRDETE FLÄCHEN

- ### ÖFFENTLICHE GEBÄUDE
- FF FREIWILLIGE FEUERWEHR
 - GA GEMEINDEAMT
 - HK HALFTAGESLICHES
 - KG KINDERGARTEN
 - MGZ METROPOGEMEBUDE
 - VS VOLKSSCHULE

- PARKPLÄTZE
- TANKSTELLEN

- DKM: ABBRUCH
- BAUKTAKTE

- KATASTRALGEMEINDEGRENZEN
- GEMEINDEGRENZEN
- BEZIRKSGRENZE
- LANDESGRENZE

