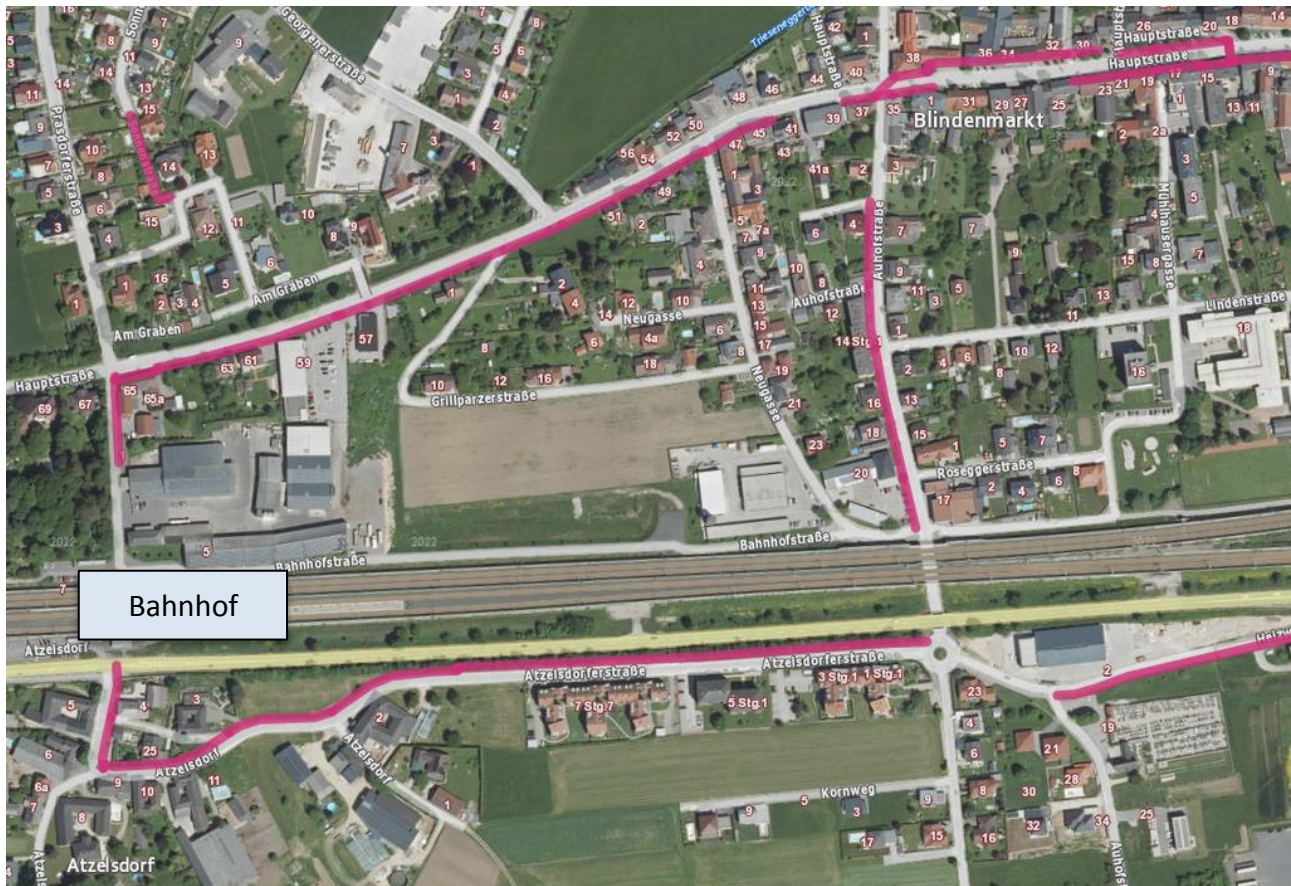




Zu Fuß und per Rad zum Bahnhof Blindenmarkt

Der Bahnhof Blindenmarkt an der Westbahnstrecke ist für regionale und überregionale (mit Umstieg in Amstetten Richtung Linz und St. Pölten/Wien) ÖV Verbindungen von besonderer Bedeutung. Der Bahnhof liegt unweit des Ortszentrums direkt an der B1 und ist gut mit Geh- und Radwegen erschlossen:

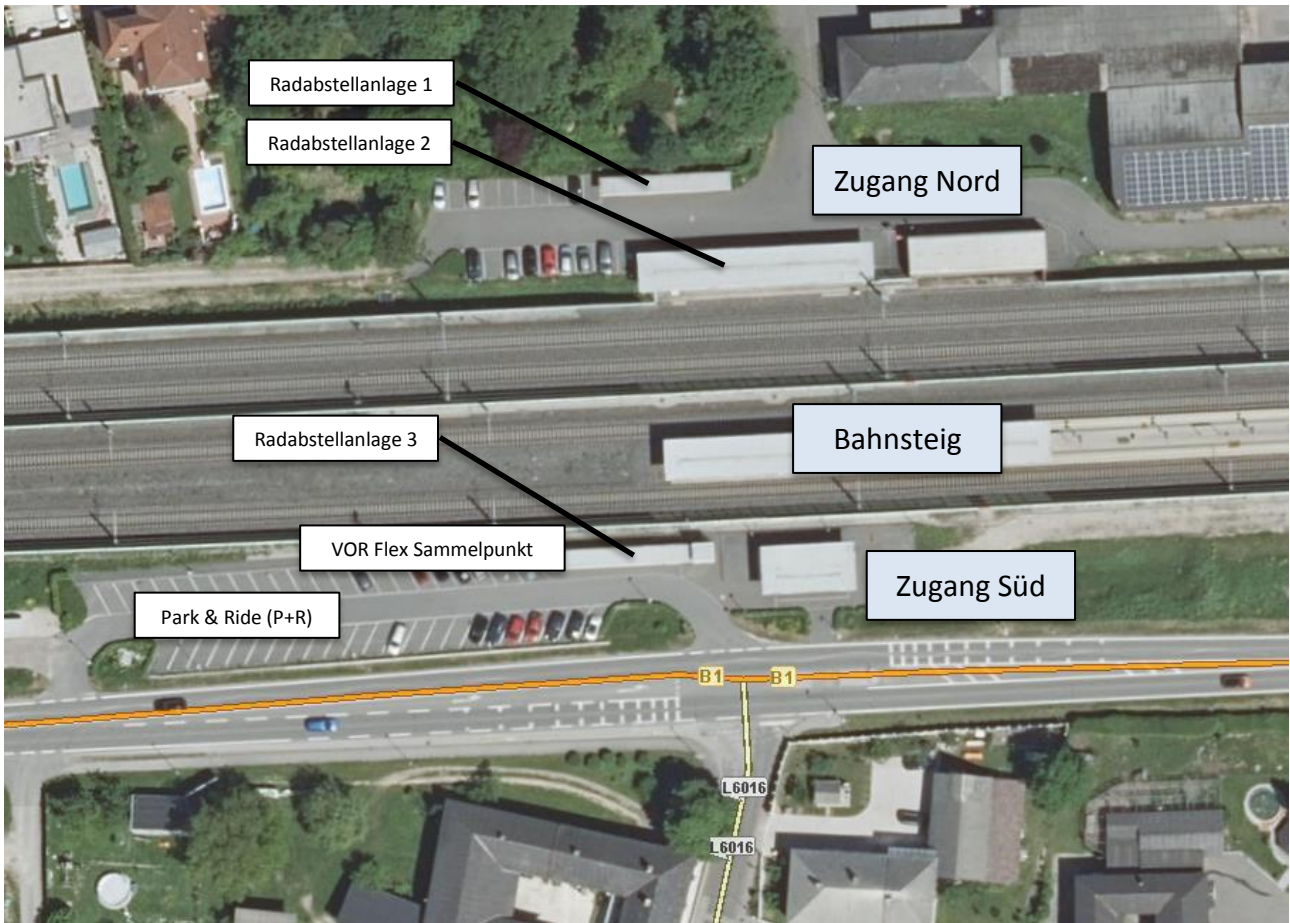


(Quelle: Routenplaner VOR anachb.vor.at/, (Geh- und) Radwege zum Bahnhof Blindenmarkt)

Der Bahnhof verfügt somit über zwei Zugangsmöglichkeiten:

- Zugang Nord - von der Ortsmitte erreichbar
- Zugang Süd - direkt an der B1 mit P+R Bereich

An beiden Zugängen stehen überdachte Radabstellanlagen mit Bügeln zur Verfügung. Der Bahnsteig selbst kann sowohl bei Zugang Nord als auch Zugang Süd barrierefrei mit Aufzug erreicht werden.



(Quelle: NÖ.Atlas, eigene Beschriftungen; Überblicksplan Infrastruktur Bahnhof Blindenmarkt)

Zugang Nord

Am Zugang Nord stehen zwei überdachte Radabstellanlagen zur Verfügung.

Radabstellanlage 1: Bügelanzahl: 6

Radabstellanlage 2: Bügelanzahl: 11

Somit können komfortabel und sicher zumindest 34 Räder abgestellt werden.



(Quelle: Google StreetView; Radabstellanlage 1: 6 Bügeln → 12 Räder)



Radabstellanlage 2

Aufzug

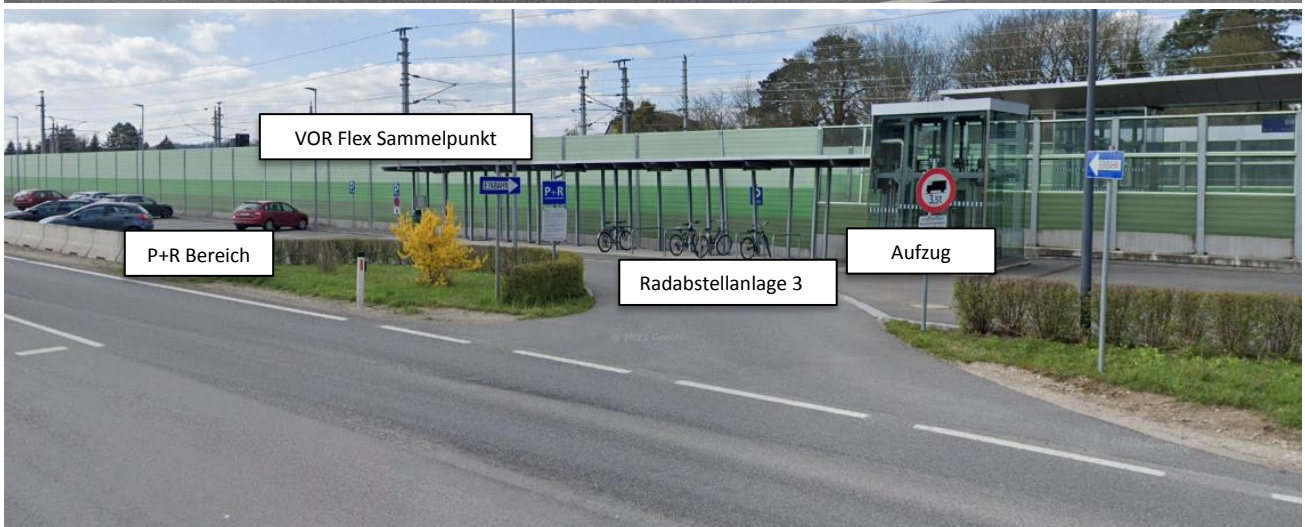
(Quelle: Google StreetView; Radabstellanlage 2: 11 Bügeln → 22 Räder)

Zugang Süd

Am Zugang Süd steht eine überdachte Radabstellanlage mit einer Bügelanzahl von 6 zur Verfügung. Somit können komfortabel und sicher zumindest 12 Räder abgestellt werden.



VOR Flex Sammelpunkt



VOR Flex Sammelpunkt

P+R Bereich

Radabstellanlage 3

Aufzug

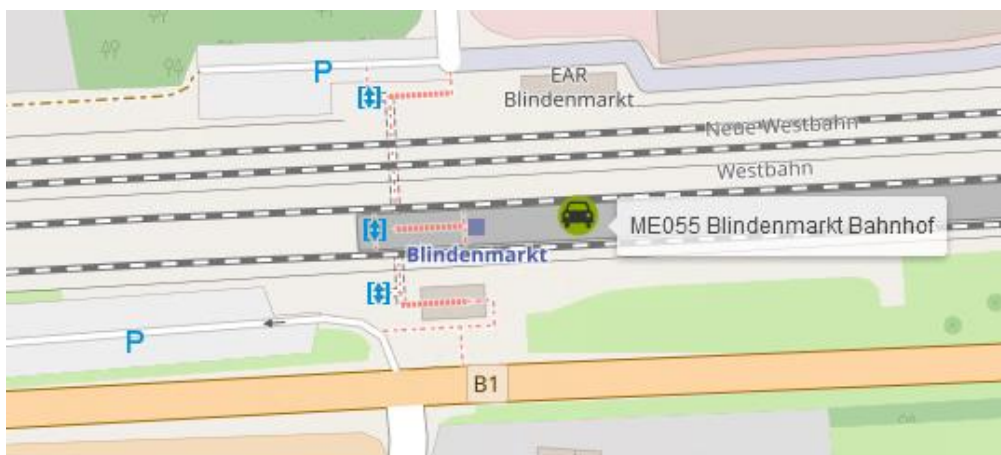
(Quelle: Google StreetView; Radabstellanlage 3: 6 Bügeln → 12 Räder)

Ausgewählte Wegzeiten zu Fuß und per Rad zum Bahnhof Blindenmarkt

Von	Distanz	Dauer zu Fuß	Dauer mit dem Rad
Gemeindeamt	950 m	13 Minuten	4 Minuten
Ausee	1,9 km	27 Minuten	8 Minuten
Musikmittelschule	1,1 km	16 Minuten	5 Minuten
Ybbsfeldhalle	1,2 km	17 Minuten	6 Minuten

VOR Flex

Im Gebiet Mostviertel West (in 13 Gemeinden um Amstetten von Haag bis St. Georgen, Neustadt bis Biberbach) steht das Anrufsammeltaxi VOR Flex als bedarfsorientiertes Mobilitätsangebot zur Verfügung. Am Bahnhof Blindenmarkt befindet sich der externe Sammelpunkt „ME055 Blindenmarkt Bahnhof“. Per VOR Flex App können hier Fahrten ins Projektgebiet und zurück gebucht werden.



Weiterführende Infos:

ÖBB Bahnhof Blindenmarkt

<https://bahnhof.oebb.at/de/niederosterreich/blindenmarkt>

Info zu VOR Flex Mostviertel West

<https://www.vor.at/flex/vor-flex-mostviertel-west>

VOR Flex APP

<https://www.vor.at/fahrplan-mobilitaet/vor-apps/vor-flex-app>

VOR Routenplaner

<https://anachb.vor.at>

ÖBB Scotty Fahrplanauskunft

<https://fahrplan.oebb.at/webapp>