

## BETREUTES WOHNEN ARDAGGER MARKT



8 Betreute Wohnungen  
5 Wohnungen  
Wohnungsgrößen von 39 - 79 m<sup>2</sup>  
Baubeginn Frühjahr 2012  
Bezug Sommer 2013

in Miete aus Mitteln der Wohnbauförderung des Landes Niederösterreich

**Bauherr und Vergabe:**  
**Heimat Österreich**  
gemeinnützige Wohnungs- und  
Siedlungsgesellschaft m.b.H.  
Davidgasse 48 A-1100 Wien  
[niederoesterreich@hoe.at](mailto:niederoesterreich@hoe.at)  
[www.hoe.at](http://www.hoe.at)

**Auskunft und Beratung:**  
**Heimat Österreich**  
Tel.: 01 / 9 82 36 01  
Fax: 01 / 9 82 36 01 - 919  
Frau Petra Zimmerl - DW 633  
[petra.zimmerl@hoe.at](mailto:petra.zimmerl@hoe.at)

**Information und Reservierung:**  
**Marktgemeinde Ardagger**  
Markt 55  
Tel.: 07479 / 73 12  
Fax: 07479 / 73 12 - 20  
[gemeinde@ardagger.gv.at](mailto:gemeinde@ardagger.gv.at)

**Planung und Bauleitung:**  
**Baumeister Ing. Erwin Hackl**  
BauplanungsgesmbH.  
Hauptplatz 1 - 3355 Ertl  
Tel. 07477 / 20 102, Fax: 07477 / 20 152  
[bautechnik.hackl@aon.at](mailto:bautechnik.hackl@aon.at)  
[www.hackl-planung.at](http://www.hackl-planung.at)

## BAU - UND AUSSTATTUNGSBESCHREIBUNG

Die „Heimat Österreich“, Gemeinnützige Wohnungs- und Siedlungsgesellschaft m.b.H., Davidgasse 48, 1100 Wien errichtet in der Marktgemeinde Ardagger insgesamt 13 geförderte Wohneinheiten. Davon 8 Wohneinheiten betreutes Wohnen und 5 Wohneinheiten allgemeines Wohnen.

**Baubeginn:** Frühjahr 2012

**Fertigstellung:** Sommer 2013

**Adresse:** 3321 Ardagger Markt  
Haus Nr. 57, Stiege 2

**Bauherr:** **HEIMAT ÖSTERREICH**  
Gemeinn. Wohnungs- u. Siedlungsges. m. b. H.  
Davidgasse 48, 1100 Wien  
Tel.: 01 – 982 36 01  
Fax: 01 – 982 36 01 – 919  
Email: niederösterreich@hoe.at

**Planung,  
und künstl. Oberleitung:** **Baumeister Ing. Erwin HACKL**  
Hauptplatz 1, 3355 Ertl  
Tel.: 07477 – 20 102  
Fax: 07477 – 20 152

**Auskunft:** **Heimat Österreich**  
Gemein. Wohnungs- und Siedlungsges.m.b.H.  
Zweigniederlassung Wien  
Davisgasse 48, 1100 Wien  
Frau Petra Zimmerl  
Tel.: 01 / 9 82 36 01 – 633 Fax DW: 919

**Marktgemeinde Ardagger**  
Markt 55, 3321 Ardagger Markt  
Tel.: 07479 / 73 12  
Fax: 07479 / 73 12 – 20  
gemeinde@ardagger.gv.at

Änderungen infolge Behördenauflagen, haustechnischer und konstruktiver Massnahmen vorbehalten. Statische und bauphysikalische Details sind nicht Planinhalt. Die Wohnungs- und Raumgrößen sind ca. Angaben und können sich aufgrund der Detailplanung ändern. Die Einrichtung erfolgt lt. Ausstattungsbeschreibung. Heizkörpersymbole sind nicht massgenau und definieren nur die voraussichtliche Lage. Diese Pläne sind zum Anfertigen von Einbaumöbeln nicht geeignet. Naturmaße nehmen!

## 1. LAGE

Das Grundstück liegt direkt im Ortskern. Das Gebäude wird angrenzend an das Gasthaus Stöger errichtet.

## 2. BAUBESCHREIBUNG

Das Grundstück weist ein wesentliches Gefälle von Osten nach Westen auf. Im Osten wird das Grundstück durch die Marktstraße, im Norden durch eine Zufahrtsstrasse begrenzt.

Das Gebäude wird 2-geschoßig mit zurückgesetztem 2. Obergeschoß und mit einem Kellergeschoß errichtet. Durch die Hanglage befindet sich der Keller nur teilweise im Erdreich. Im Vorderen Teil ist das Gebäude nicht unterkellert, dort befinden sich 8 überdachte PKW-Stellplätze.

## 3. KONSTRUKTION U. WOHNUNGS-AUSSTATTUNG

<b>Fundamente:</b>	Pfahlgründung lt. Statik, Fundamentplatte bewehrt
<b>Aufgehendes Mauerwerk:</b>	<u>Untergeschoß:</u> Stahlbetonwände 25 cm mit 10 cm Perimeterdämmung <u>Erdgeschoß und 1.+2.Obergeschoß:</u> Ziegelmauerwerk 25 cm stark mit 20 cm Vollwärmeschutz
<b>Wohnungstrennwände</b>	20 cm Stahlbeton, 7 cm Vorsatzschale
<b>Zwischenwände:</b>	10 cm Planziegel
<b>Decken:</b>	Stahlbetondecken nach stat. Erforderniss
<b>Dachstuhl:</b>	Flachdachkonstruktion mit Gefälledämmung
<b>Dacheindeckung:</b>	Folienabdichtung mit Extensivbegrünung
<b>Notkamin:</b>	Je Wohnung: Schiedel Zusatzbaufang DN 16

<b>Außenputz:</b>	Vollwärmeschutzsystem mit 20 cm Dämmstärke auf Polystyrolbasis, Beschichtung mit Edelputzstruktur
<b>Innenputz:</b>	Kalk-Gips-Putz
<b>Fußböden:</b>	Estrich mit Parkett, Bad, WC und Vorraum – keramische Fliesen auf schwimmendem Estrich. Im Kellergeschoß: Estrich mit keramischen Fliesen (Stiegenhaus, Waschen/Trocknen) ansonsten Estrich beschichtet
<b>Terrassen- und Balkonbelag:</b>	Betonplatten im Splittbett verlegt
<b>Stiegen:</b>	Stahlbetonfertigteilstiege mit keramischen Plattenbelag, Breite= 150 cm
<b>Geländer Innen + Aussen</b>	Edelstahl (teilweise mit Füllungen aus Lochblech)
<b>Fenster:</b>	Kunststoff-Isolierglasfenster 3-fach Isolierglas, Wärmeschutzverglasung, U-Wert gesamt= 1,0 W/m²k, Farbe Weiß
<b>Wohnungseingangstüren:</b>	Alu-Haustür, Wärmegeklämmt, U-Wert 1,0 W/m²k mit Türspion, WK2
<b>Innentüren:</b>	Furnierte Vollbau-Türblätter mit Stahlumfassungszargen
<b>Wandverfliesung:</b>	im Bad + WC bis Deckenunterkante
<b>Malerei und Anstrich:</b>	Wände und Decken einfarbig weiß. Anstrich der Stahlzargen hell

## **HEIZUNG:**

Die Wärmeversorgung erfolgt über einen Fernwärmeanschluss (Hackschnitzelheizung) und witterungsgeführter Vorregelung.

Die Wärmeabgabe in den Räumen erfolgt über Wohnungsstationen mit Wärmemengen Zählung und Heizkörper. Regelungsmöglichkeit über Thermostatventile.

## **SANITÄR:**

Die Gebrauchswarmwasserbereitstellung erfolgt über die Wohnungsstation (hyg. Warmwasserbereitung über Plattenwärmetauscher).

Bad/WC: Waschtisch, Tiefspülklosett mit 2 Mengenspültechnik, Bodentiefe Dusche mit Aufputz Thermostat Batterie und Gully. Anschluss für Waschmaschine

Küche: 1 Kalt-/ Warmwasseranschluss für Spüle, Wasseranschluss für Geschirrspüler

## **LÜFTUNG:**

Jede Wohnung wird mit einem Wohnraumlüftungsgerät mit Wärmerückgewinnung ausgestattet.

Diese kontrollierte Wohnungslüftung dient zur Be- und Entlüftung des gesamten Wohnbereiches. Dabei wird die Frischluft von außen angesaugt, gefiltert und über den Wärmetauscher im Lüftungsgerät geführt, durch die warme Abluft erwärmt und in die Aufenthaltsräume (Wohnessküche, Schlafzimmer) eingeblasen.

Im Gegenzug wird die verbrauchte Luft aus Bad und WC abgesaugt, im Wärmetauscher des Lüftungsgerätes abgekühlt und ins Freie ausgeblasen.

## **Vorteile der kontrollierten Wohnraumlüftung:**

- **Hygienische Luftverhältnisse**  
Auch in der Nacht in den Schlafräumen, wo sonst nicht ausreichend gelüftet werden kann, werden Schadstoffe, Feuchtigkeit und CO<sub>2</sub> (Kohlendioxid) abgeführt.
- **Saubere Zuluft**  
An stark frequentierten Straßen oder im Stadtbereich wird viel Straßenstaub vom Filter zurückgehalten. Auch für Allergiker kann die Pollenbelastung hilfreich reduziert werden.
- **Geringere Lärmbelästigung**  
Da trotz geschlossener Fenster gelüftet werden kann. Für eine erholsame Nachtruhe sehr von Vorteil.
- **Energieeinsparung**  
Über einen eingebauten Wärmetauscher wird in der Abluft enthaltene Wärme an die eingebrachte Zuluft abgegeben. Dazu wird weniger Energie zur Aufheizung der Frischluft benötigt.
- **Komfortsteigerung**  
Keine Belästigung durch Insekten, Reduzierung von Geruchsbelästigung, keine Zugluft beim Lüften, keine Bauschäden durch falsches oder mangelndes Lüften.

Die Aufstellung eines Einzelofens ist nicht gestattet.

## **RAUMWEISE ELEKTROTECHNISCHE AUSSTATTUNG:**

### **Kellergeschoss:**

#### **Technik:**

- 1 Lichtschalter
- 1 Schukosteckdose 1-fach im Verteiler
- 2 Deckenauslässe für das Licht
- 2 Zählerverteiler



**Kellerabteile Wohnungen:**

- 1 Lichtschalter
- 1 Schukosteckdose 1-fach
- 1 Deckenauslass für das Licht

**Waschen/Trocknen:**

- 1 Lichtschalter
- 1 Schukosteckdose 2-fach mit Klappdeckel
- 2 Deckenauslässe für das Licht

**Fahrradabstellraum:**

- 1 Lichtschalter
- 2 Deckenauslässe für das Licht

**Müllraum:**

- 1 Lichtschalter
- 1 Schukosteckdose 1-fach
- 2 Deckenauslässe für das Licht

**Hausmeisterraum:**

- 1 Lichtschalter
- 1 Schukosteckdose 1-fach
- 2 Deckenauslässe für das Licht
- 1 CEE-Steckdose 5x16A

**Heizung:**

- 1 Lichtschalter
- 1 Schukosteckdose
- 1 Deckenauslass für das Licht

**Wohnungen:****Bad/WC:**

- 1 Licht-Serienschalter
- 1 Deckenauslass für das Licht
- 1 Schukosteckdose 1-fach mit Klappdeckel beim Waschtisch
- 1 Wandauslass für das Licht beim Waschtisch
- 2 Schukosteckdosen 1-fach mit Klappdeckel für die Waschmaschine und Wäschetrockner

**WC:**

- 1 Lichtschalter
- 1 Wandauslass für das Licht

**Zimmer:**

- 2 Licht-Wechselschalter (nur in großen Schlafzimmern, ansonsten 1 Ausschalter bei der Tür)

- 4 Schukosteckdose 1-fach
- 1 Anschlussdose TV (Leer)
- 1 Anschlussdose Telefon (Leer)
- 1 Schukosteckdose 2-fach
- 1 Deckenauslass für Licht

## **Abstellraum:**

- 1 Lichtschalter
- 1 Schukosteckdose 1-fach
- 1 Wandauslass für das Licht

## **Vorraum:**

- 3 Schalter oder 4 Taster fürs Licht
- 2 Schukosteckdose 1-fach
- 1 Anschlussdose Telefon
- 1 Sprechanlagen Innenstelle (+ Klingeltaster vor der Wohnungstüre)
- 1 oder 2 Deckenauslass für Licht

## **Wohn-Essküche:**

- 4 Lichtschalter und 1 für Balkon
- 3 Schukosteckdose 1-fach
- 1 Anschlussdose TV
- 1 Anschlussdose Telefon (Leer)
- 4 Schukosteckdose 2-fach
- 1 Schukosteckdose Kühl-/Gefrierschrank
- 1 Schukosteckdose Geschirrspüler
- 1 Schukosteckdose Dunstabzug (Aufgrund der kontrollierten Wohnraumlüftung ist nur eine Umluftdunstabzugshaube erlaubt)
- 1 Herdanschluss
- 3 Deckenauslass für das Licht
- 1 Wandauslass für das Licht

## **Balkon:**

- 1 Wandleuchte Nurglas
- 1 Schukosteckdose mit Klappdeckel

## **Abstellraum:**

- 1 Lichtschalter
- 1 Wandauslass für das Licht

## SONDERWÜNSCHE - Hinweise:

Bezüglich Sonderwünsche sind geringfügige bauliche Änderungen innerhalb der Wohnung, sowie bei Elektro- und Sanitärinstallationen und Verfliesung möglich. Diese müssen zeitgerecht der örtlichen Bauaufsicht und der Wohnungsgesellschaft bekannt gegeben werden (siehe Liste „Fristen für Bekanntgabe von Sonderwünschen“).

Die Verrechnung dieser Sonderwünsche erfolgt direkt mit den ausführenden Firmen. Durch die Sonderwünsche dürfen keine Bauverzögerungen eintreten, die Kosten für eventuelle Planänderungen sind mit dem Architekten zu verrechnen.

Für qualitative sowie quantitative Toleranzen gelten die Bestimmungen der jeweiligen ÖNORMEN.

Kleinere Beeinträchtigungen wie z.B. Haarrisse, Setzungsrisse an nicht tragenden Ausfachungswänden, sowie geringe Spachtelungsunebenheiten und dergleichen, sind nicht als Mangel anzusehen.

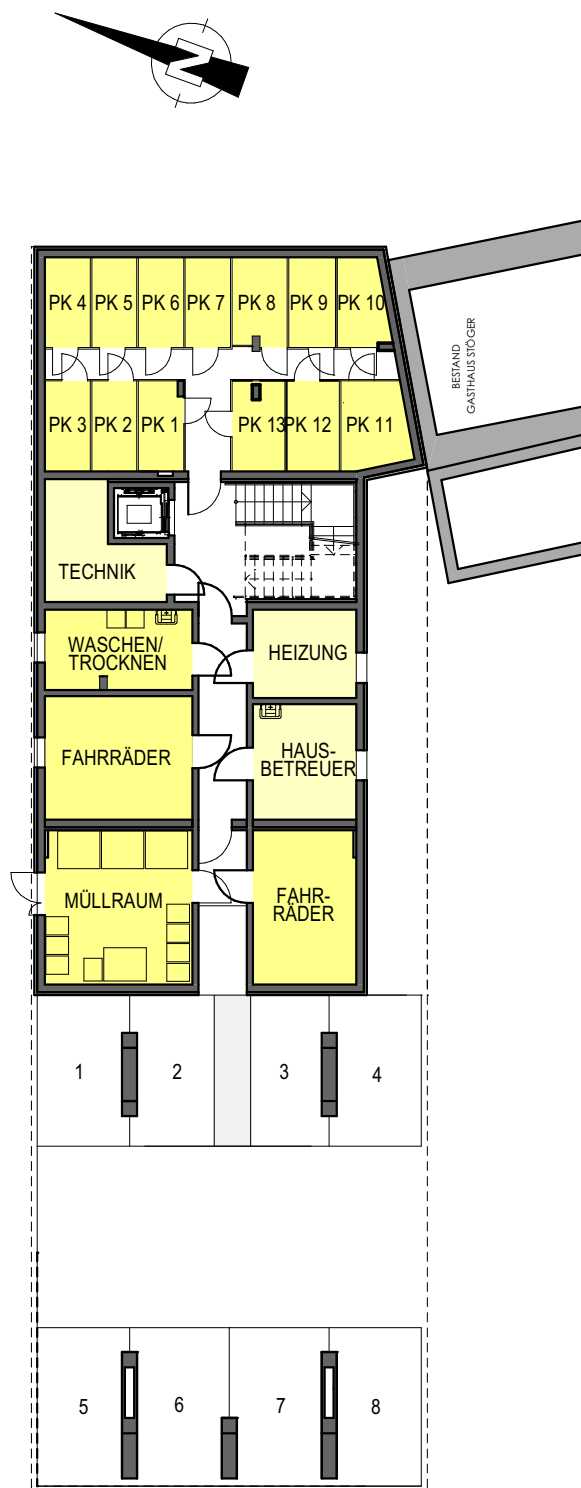
Abänderungen gegenüber dem Prospekt bzw. Polierplänen, die sich zwangsläufig aus statischen, finanziellen oder technischen Gründen während der Bauzeit als notwendig erweisen, bleiben bis Bauende vorbehalten.

## ÄNDERUNGEN VORBEHALTEN!

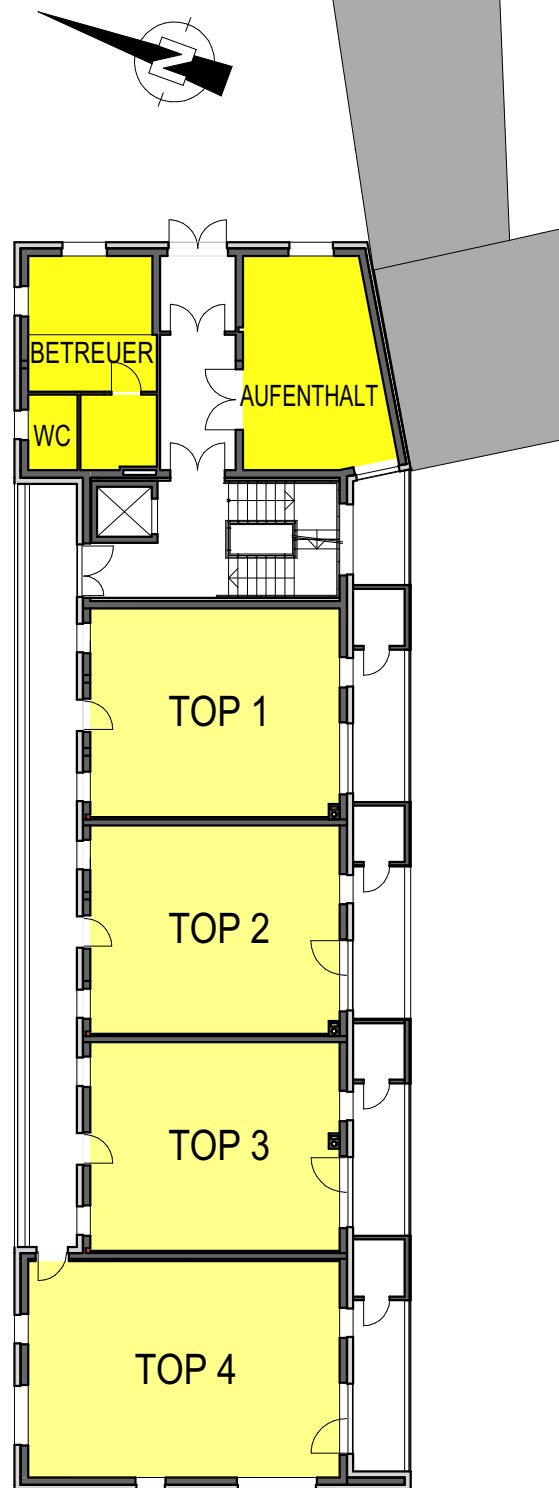
Wien, 20.09.2012



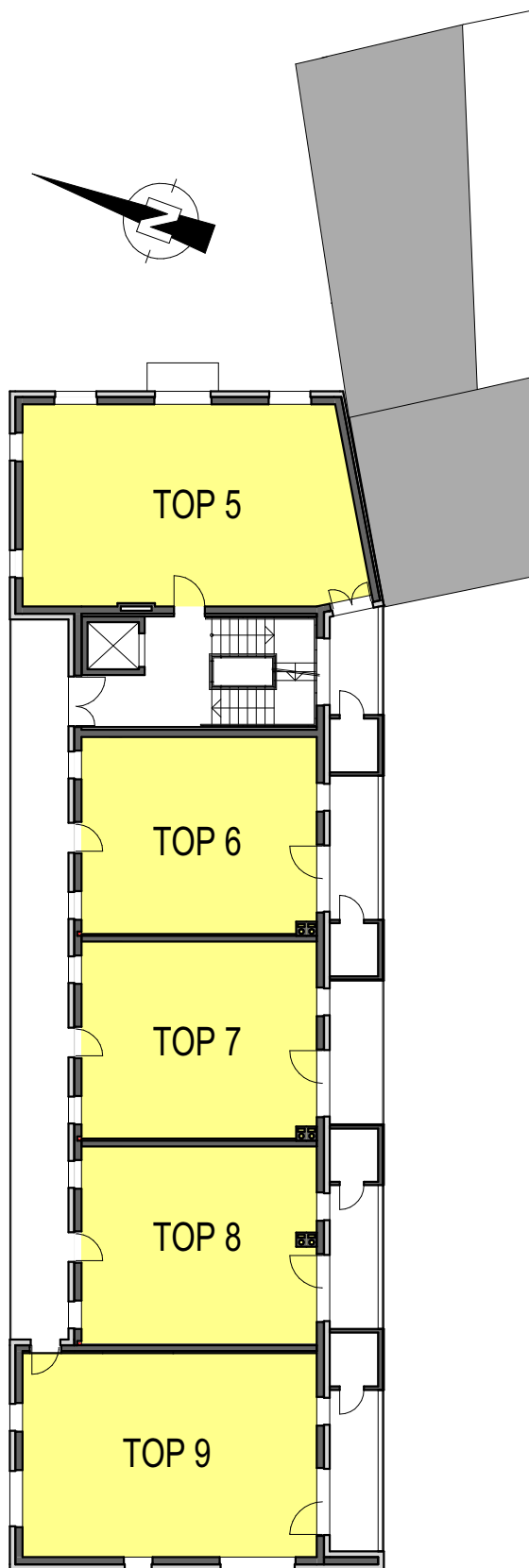




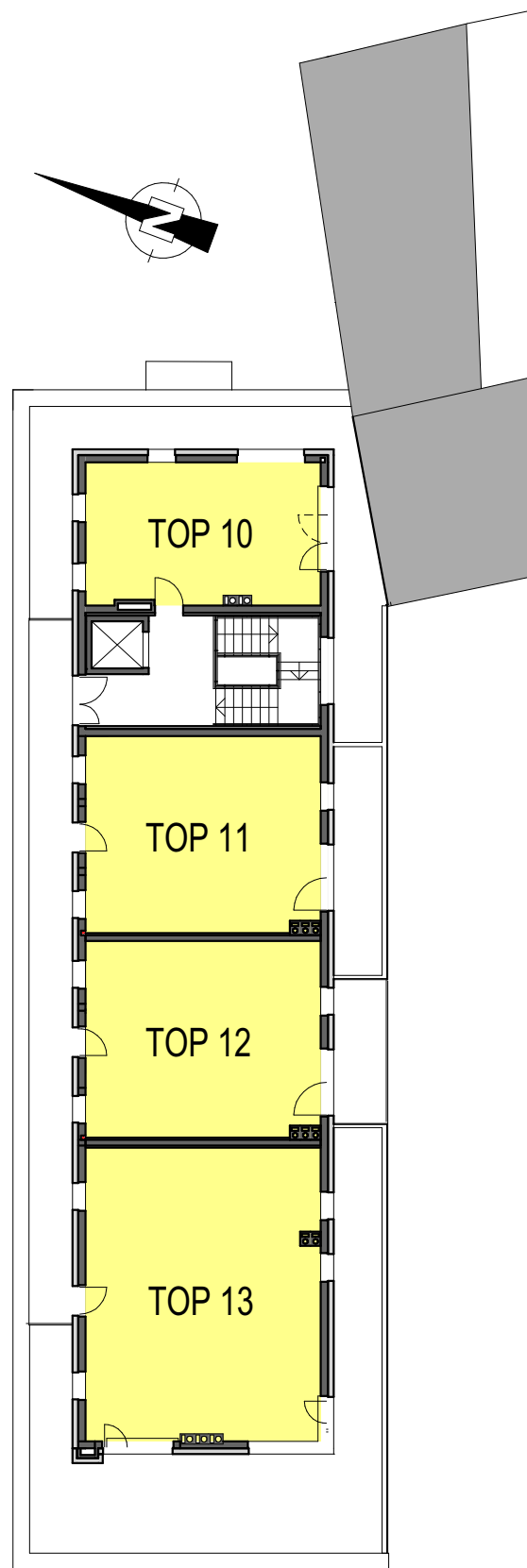
GRUNDRISS KELLERGESCHOSS



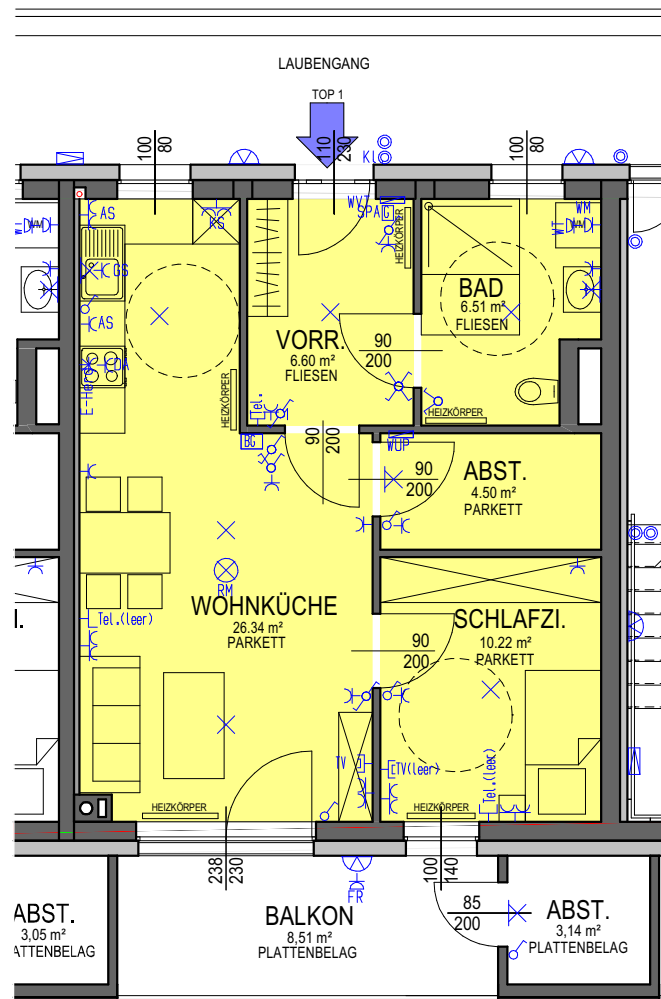
GRUNDRISS ERDGESCHOSS



GRUNDRISS 1. OBERGESCHOSS



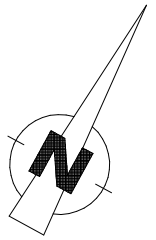
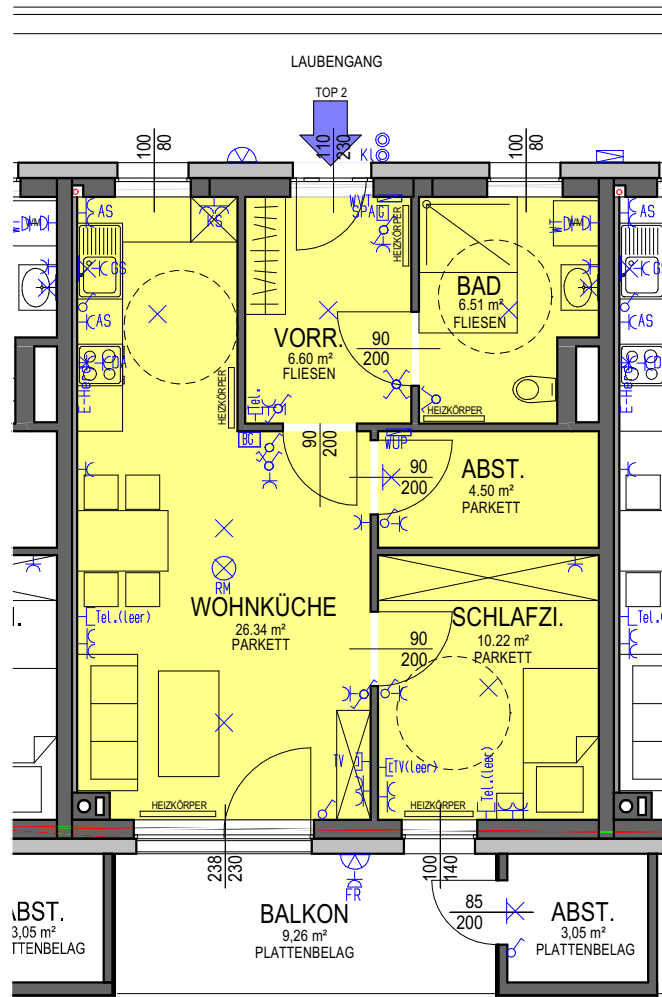
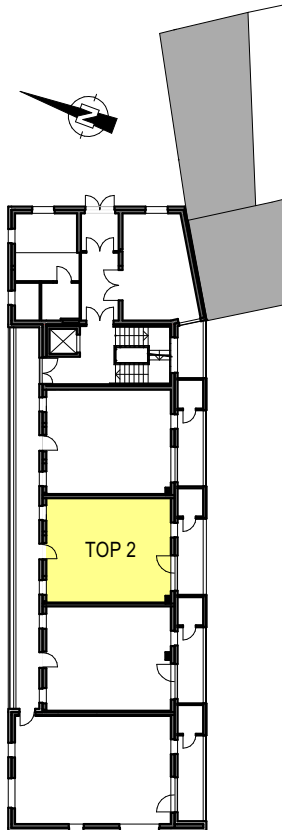
GRUNDRISS 2. OBERGESCHOSS



**Planung-Baumanagement**  
Tel. 07477/20102, Fax 20152  
**www.hackl-planung.at**  
mail:bautechnik.hackl@aon.at

## ERDGESCHOSS TOP 2 54,17 m<sup>2</sup>

### ÜBERSICHT EG



M 1:100

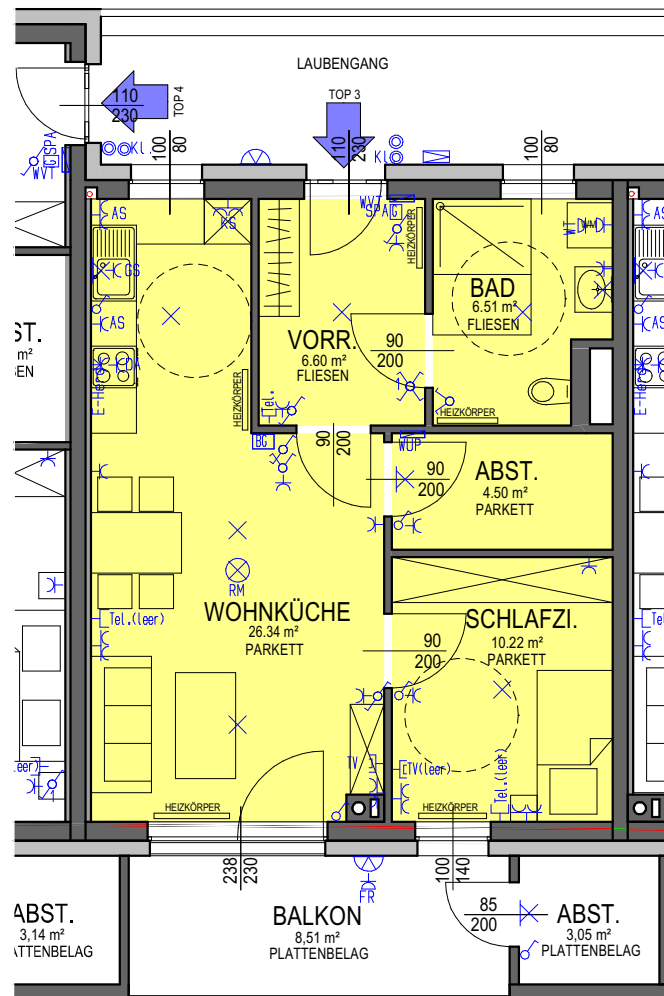
### Grundriss mit Möblierungsvorschlag - Möbel nicht enthalten!

Änderungen infolge Behördenauflagen, haustechnischer und konstruktiver Maßnahmen vorbehalten. Statische und bauphysikalische Details sind nicht Planinhalt. Die Wohnungs- und Raumgrößen sind ca. Angaben und können sich aufgrund der Detailplanung ändern. Einrichtung erfolgt lt. Ausstattungsbeschreibung. Heizkörpersymbole sind nicht maßgenau und definieren nur die voraussichtliche Lage. Dieser Plan ist zum Anfertigen von Einbaumöbeln nicht geeignet. Naturmaße nehmen!

#### LEGENDE:

	Ausschalter einpolig		Schukosteckdose mit Klappdeckel		SAT- bzw. TV-Anschlussdose
	Wechselschalter		Schukosteckdose schaltbar		Telefondose
	Kreuzschalter		Verteiler		EDV-Anschlussdose
	Serienschalter		Raumthermostat		Videosprechanlage
	Taster		E-Auslass 230 V		Lautsprecher
	Jalousientaster		E-Auslass 400 V		Radio
	Bewegungsmelder		Erdung, PA-Schiene		READ-Kontakt Alarmanlage
	Schukosteckdose		Deckenlichtauslass		Sirene Alarmanlage
	Schukosteckdose 2-fach		Wandlichtauslass		Bewegungsmelder Alarmanlage
	Schukosteckdose 3-fach				

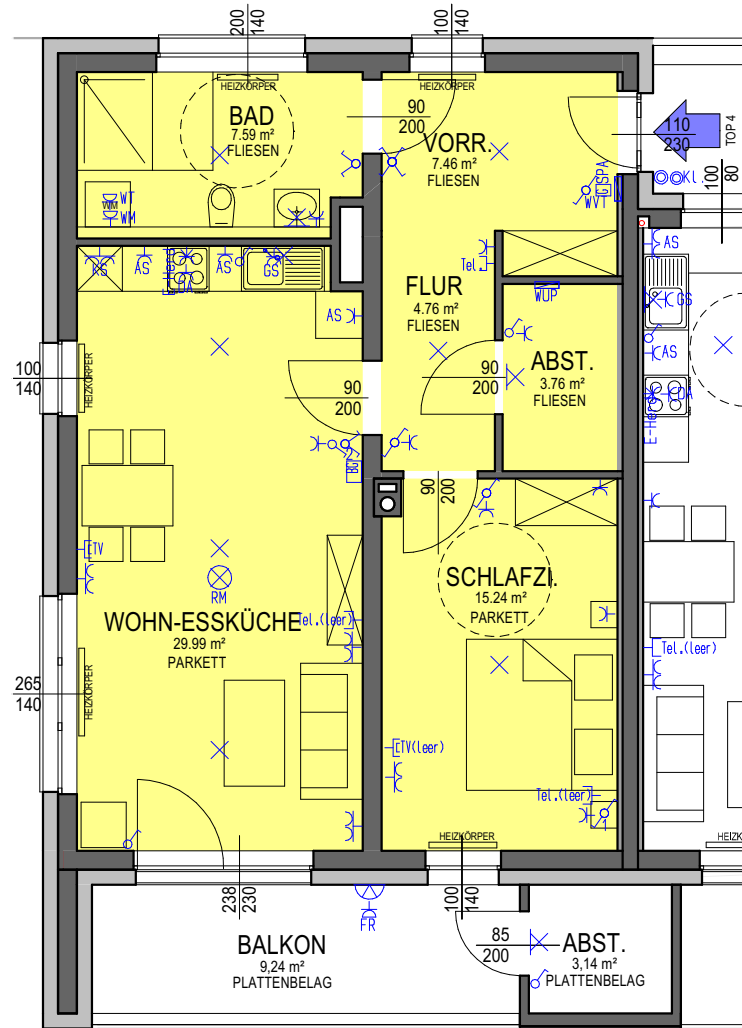
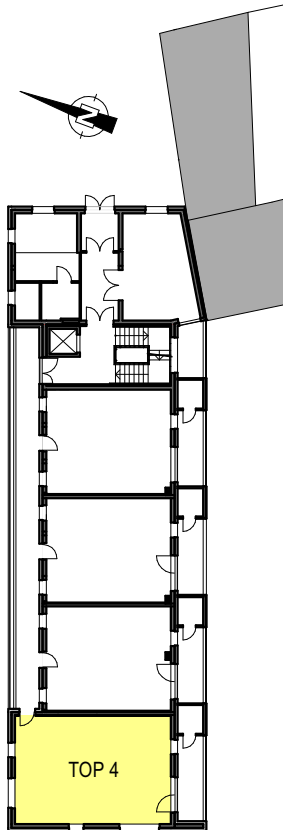




**Planung-Baumanagement**  
Tel. 07477/20102, Fax 20152  
**www.hackl-planung.at**  
mail:bautechnik.hackl@aon.at

## ERDGESCHOSS TOP 4 68,79 m<sup>2</sup>

### ÜBERSICHT EG



M 1:100

### Grundriss mit Möblierungsvorschlag - Möbel nicht enthalten!

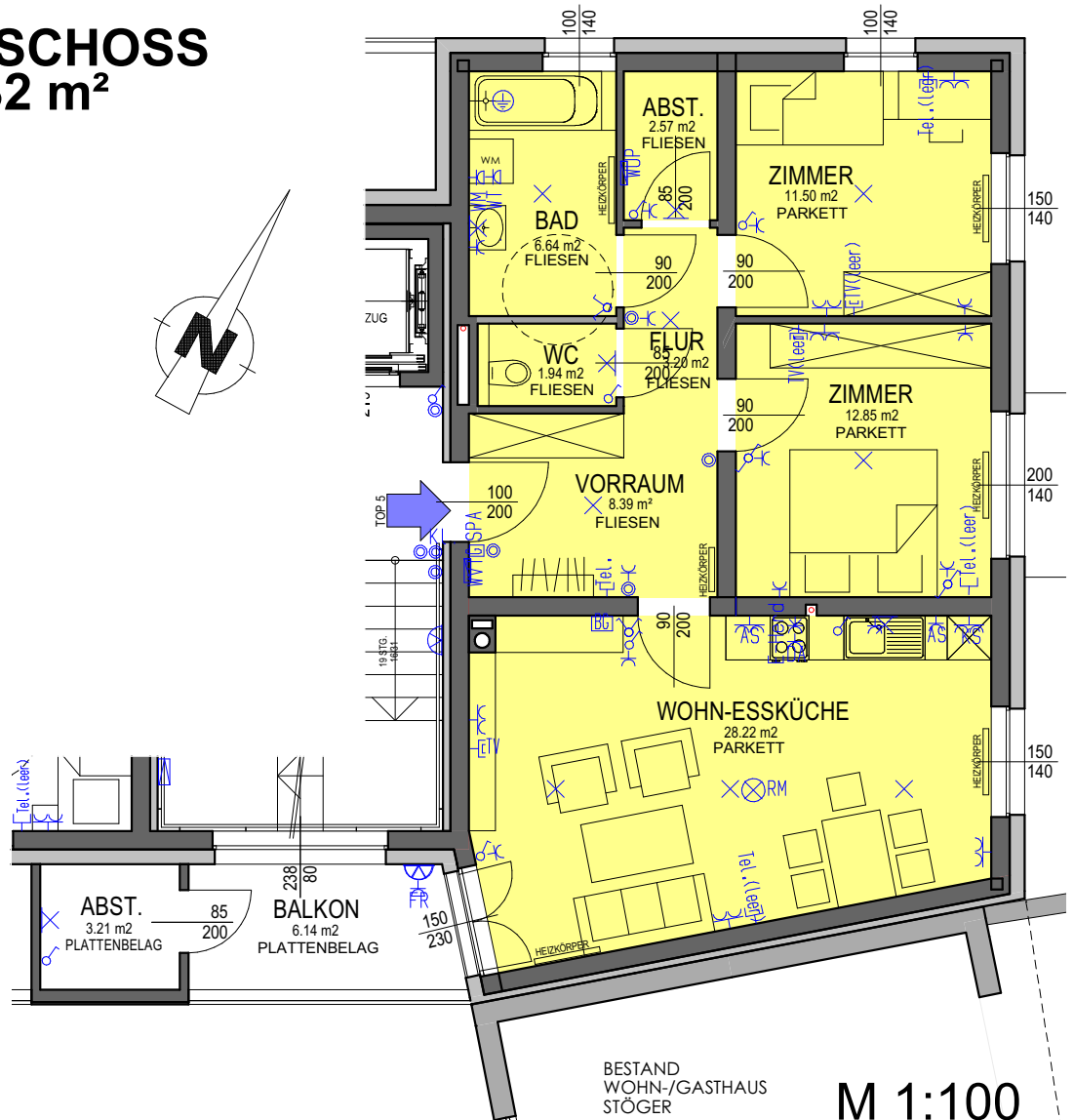
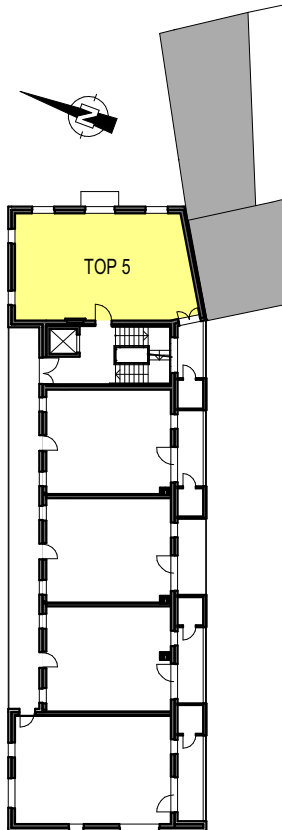
Änderungen infolge Behördenauflagen, haustechnischer und konstruktiver Maßnahmen vorbehalten. Statische und bauphysikalische Details sind nicht Planinhalt. Die Wohnungs- und Raumgrößen sind ca. Angaben und können sich aufgrund der Detailplanung ändern. Einrichtung erfolgt lt. Ausstattungsbeschreibung. Heizkörpersymbole sind nicht maßgenau und definieren nur die voraussichtliche Lage. Dieser Plan ist zum Anfertigen von Einbaumöbeln nicht geeignet. Naturmaße nehmen!

#### LEGENDE:

	Ausschalter einpolig		Schukosteckdose mit Klappdeckel		SAT- bzw. TV-Anschlussdose
	Wechselschalter		Schukosteckdose schaltbar		Telefondose
	Kreuzschalter		Verteiler		EDV-Anschlussdose
	Serienschalter		Raumthermostat		Videosprechanlage
	Taster		E-Auslass 230 V		Lautsprecher
	Jalousientaster		E-Auslass 400 V		Radio
	Bewegungsmelder		Erdung, PA-Schiene		READ-Kontakt Alarmanlage
	Schukosteckdose		Deckenlichtauslass		Sirene Alarmanlage
	Schukosteckdose 2-fach		Wandlichtauslass		Bewegungsmelder Alarmanlage
	Schukosteckdose 3-fach				

## 1. OBERGESCHOSS TOP 5 75,32 m<sup>2</sup>

### ÜBERSICHT 1.OG



### Grundriss mit Möblierungsvorschlag - Möbel nicht enthalten!

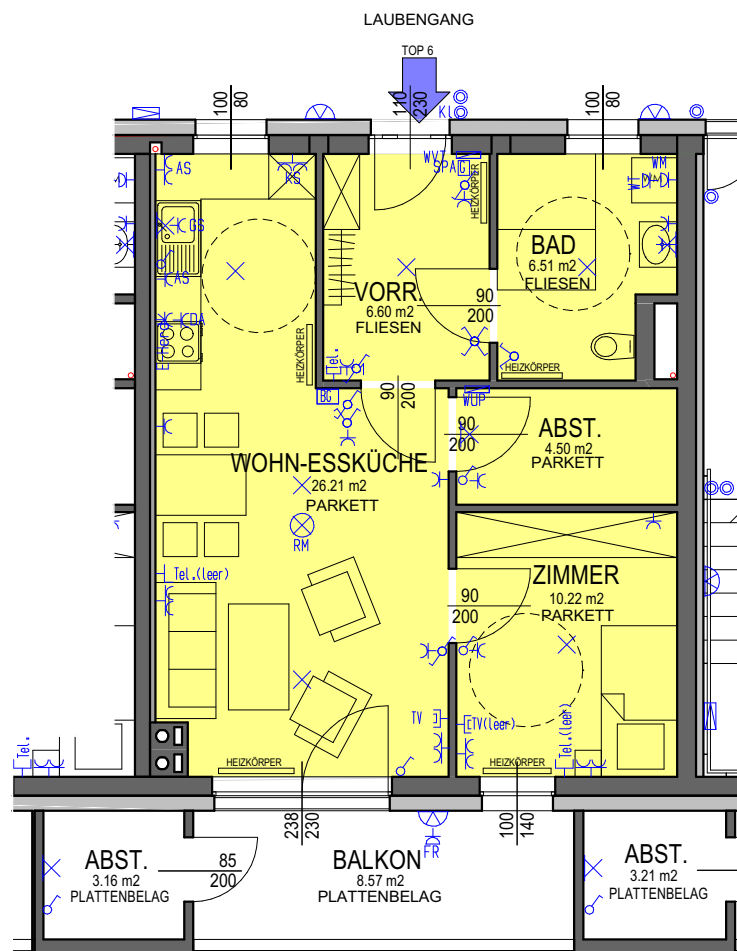
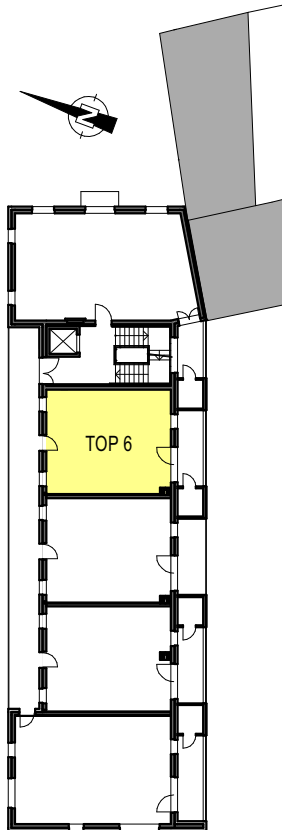
Änderungen infolge Behördenauflagen, haustechnischer und konstruktiver Maßnahmen vorbehalten. Statische und bauphysikalische Details sind nicht Planinhalt. Die Wohnungs- und Raumgrößen sind ca. Angaben und können sich aufgrund der Detailplanung ändern. Einrichtung erfolgt lt. Ausstattungsbeschreibung. Heizkörpersymbole sind nicht maßgenau und definieren nur die voraussichtliche Lage. Dieser Plan ist zum Anfertigen von Einbaumöbeln nicht geeignet. Naturmaße nehmen!

#### LEGENDE:

	Ausschalter einpolig		Schukosteckdose mit Klappdeckel		SAT- bzw. TV-Anschlussdose
	Wechselschalter		Schukosteckdose schaltbar		Telefondose
	Kreuzschalter		Verteiler		EDV-Anschlussdose
	Serienschalter		Raumthermostat		Videosprechanlage
	Taster		E-Auslass 230 V		Lautsprecher
	Jalousientaster		E-Auslass 400 V		Radio
	Bewegungsmelder		Erdung, PA-Schiene		READ-Kontakt Alarmanlage
	Schukosteckdose		Deckenlichtauslass		Sirene Alarmanlage
	Schukosteckdose 2-fach		Wandlichtauslass		Bewegungsmelder Alarmanlage
	Schukosteckdose 3-fach				

## 1. OBERGESCHOSS TOP 6 54,04 m<sup>2</sup>

ÜBERSICHT 1.OG



M 1:100

### Grundriss mit Möblierungsvorschlag - Möbel nicht enthalten!

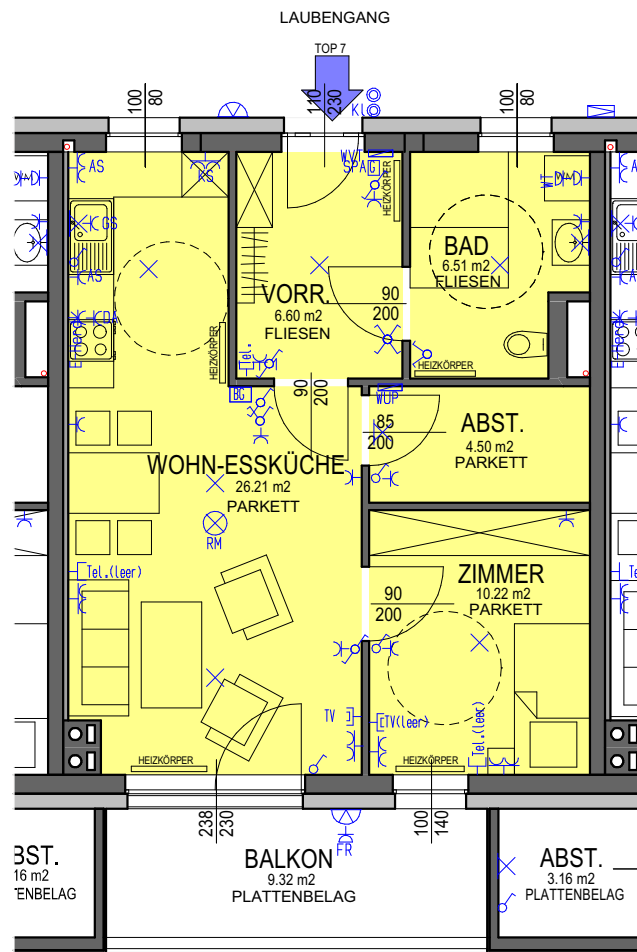
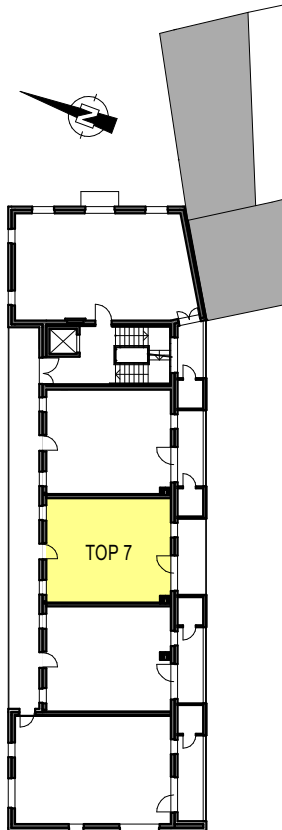
Änderungen infolge Behördenauflagen, haustechnischer und konstruktiver Maßnahmen vorbehalten. Statische und bauphysikalische Details sind nicht Planinhalt. Die Wohnungs- und Raumgrößen sind ca. Angaben und können sich aufgrund der Detailplanung ändern. Einrichtung erfolgt lt. Ausstattungsbeschreibung. Heizkörpersymbole sind nicht maßgenau und definieren nur die voraussichtliche Lage. Dieser Plan ist zum Anfertigen von Einbaumöbeln nicht geeignet. Naturmaße nehmen!

#### LEGENDE:

	Ausschalter einpolig		Schukosteckdose mit Klappdeckel		SAT- bzw. TV-Anschlussdose
	Wechselschalter		Schukosteckdose schaltbar		Telefondose
	Kreuzschalter		Verteiler		EDV-Anschlussdose
	Serienschalter		Raumthermostat		Videosprechanlage
	Taster		E-Auslass 230 V		Lautsprecher
	Jalousientaster		E-Auslass 400 V		Radio
	Bewegungsmelder		Erdung, PA-Schiene		READ-Kontakt Alarmanlage
	Schukosteckdose		Deckenlichtauslass		Sirene Alarmanlage
	Schukosteckdose 2-fach		Wandlichtauslass		Bewegungsmelder Alarmanlage
	Schukosteckdose 3-fach				

## 1. OBERGESCHOSS TOP 7 54,04 m<sup>2</sup>

### ÜBERSICHT 1.OG



M 1:100

### Grundriss mit Möblierungsvorschlag - Möbel nicht enthalten!

Änderungen infolge Behördenauflagen, haustechnischer und konstruktiver Maßnahmen vorbehalten. Statische und bauphysikalische Details sind nicht Planinhalt. Die Wohnungs- und Raumgrößen sind ca. Angaben und können sich aufgrund der Detailplanung ändern. Einrichtung erfolgt lt. Ausstattungsbeschreibung. Heizkörpersymbole sind nicht maßgenau und definieren nur die voraussichtliche Lage. Dieser Plan ist zum Anfertigen von Einbaumöbeln nicht geeignet. Naturmaße nehmen!

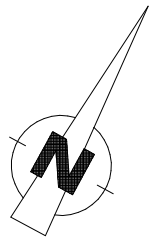
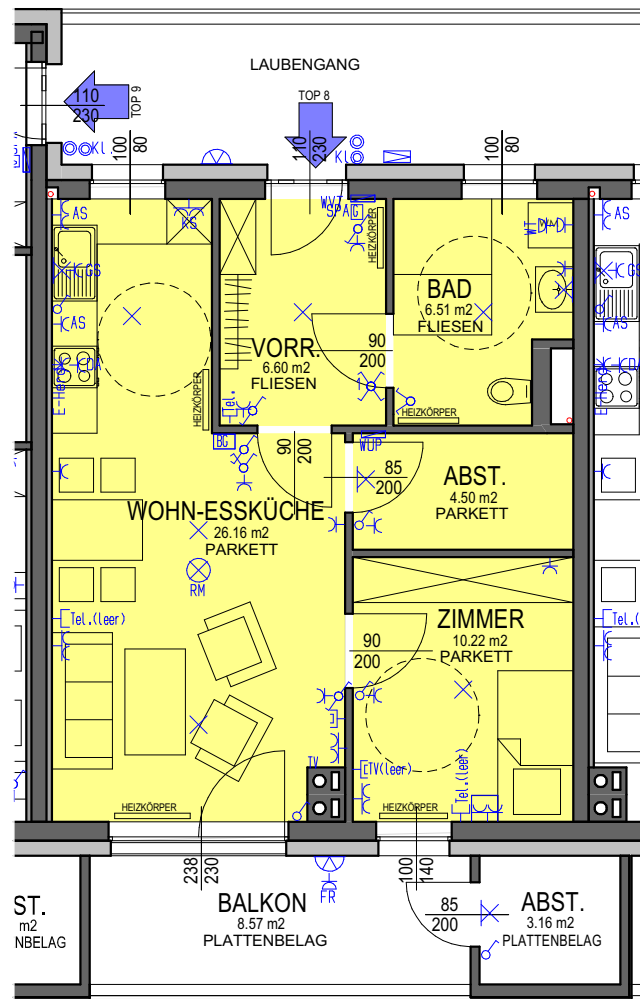
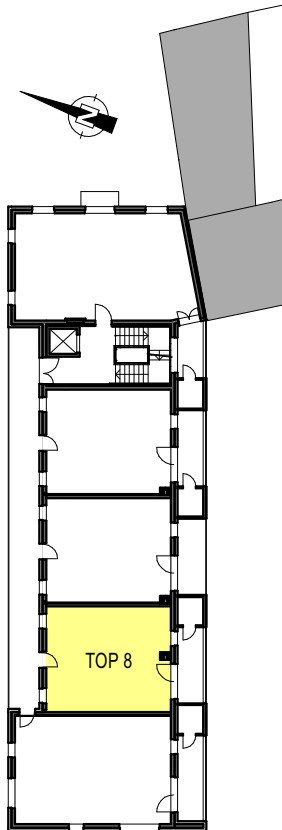
#### LEGENDE:

	Ausschalter einpolig		Schukosteckdose mit Klappdeckel		SAT- bzw. TV-Anschlussdose
	Wechselschalter		Schukosteckdose schaltbar		Telefondose
	Kreuzschalter		Verteiler		EDV-Anschlussdose
	Serienschalter		Raumthermostat		Videosprechanlage
	Taster		E-Auslass 230 V		Lautsprecher
	Jalousientaster		E-Auslass 400 V		Radio
	Bewegungsmelder		Erdung, PA-Schiene		READ-Kontakt Alarmanlage
	Schukosteckdose		Deckenlichtauslass		Sirene Alarmanlage
	Schukosteckdose 2-fach		Wandlichtauslass		Bewegungsmelder Alarmanlage
	Schukosteckdose 3-fach				



## 1. OBERGESCHOSS TOP 8 54,04 m<sup>2</sup>

### ÜBERSICHT 1.OG



M 1:100

### Grundriss mit Möblierungsvorschlag - Möbel nicht enthalten!

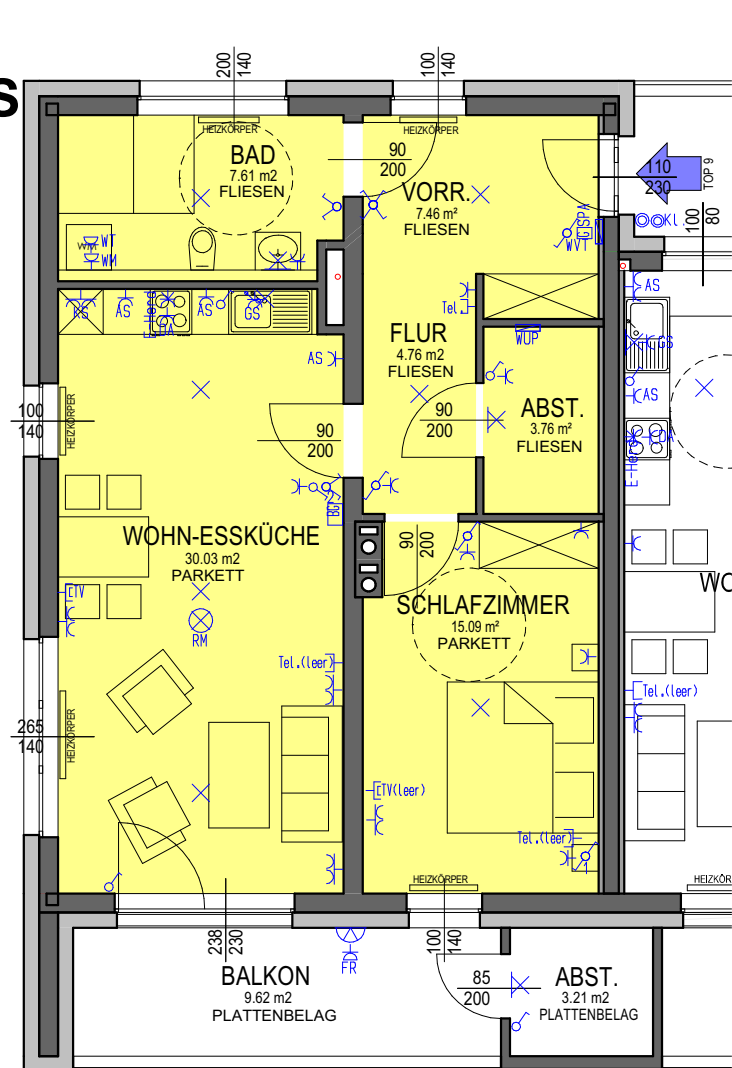
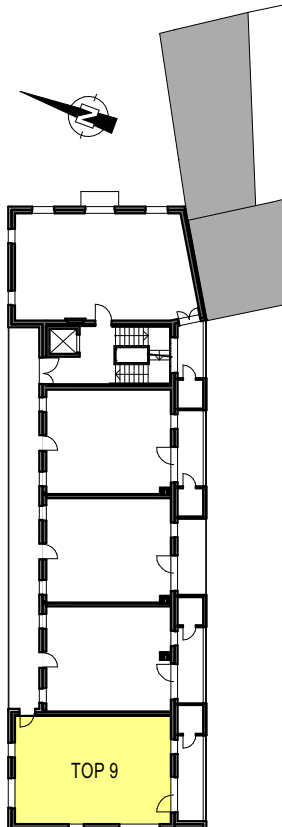
Änderungen infolge Behördenauflagen, haustechnischer und konstruktiver Maßnahmen vorbehalten. Statische und bauphysikalische Details sind nicht Planinhalt. Die Wohnungs- und Raumgrößen sind ca. Angaben und können sich aufgrund der Detailplanung ändern. Einrichtung erfolgt lt. Ausstattungsbeschreibung. Heizkörpersymbole sind nicht maßgenau und definieren nur die voraussichtliche Lage. Dieser Plan ist zum Anfertigen von Einbaumöbeln nicht geeignet. Naturmaße nehmen!

#### LEGENDE:

	Ausschalter einpolig		Schukosteckdose mit Klappdeckel		SAT- bzw. TV-Anschlussdose
	Wechselschalter		Schukosteckdose schaltbar		Telefondose
	Kreuzschalter		Verteiler		EDV-Anschlussdose
	Serienschalter		Raumthermostat		Videosprechanlage
	Taster		E-Auslass 230 V		Lautsprecher
	Jalousientaster		E-Auslass 400 V		Radio
	Bewegungsmelder		Erdung, PA-Schiene		READ-Kontakt Alarmanlage
	Schukosteckdose		Deckenlichtauslass		Sirene Alarmanlage
	Schukosteckdose 2-fach		Wandlichtauslass		Bewegungsmelder Alarmanlage
	Schukosteckdose 3-fach				

## 1. OBERGESCHOSS TOP 9 68,72 m<sup>2</sup>

### ÜBERSICHT 1.OG



M 1:100

### Grundriss mit Möblierungsvorschlag - Möbel nicht enthalten!

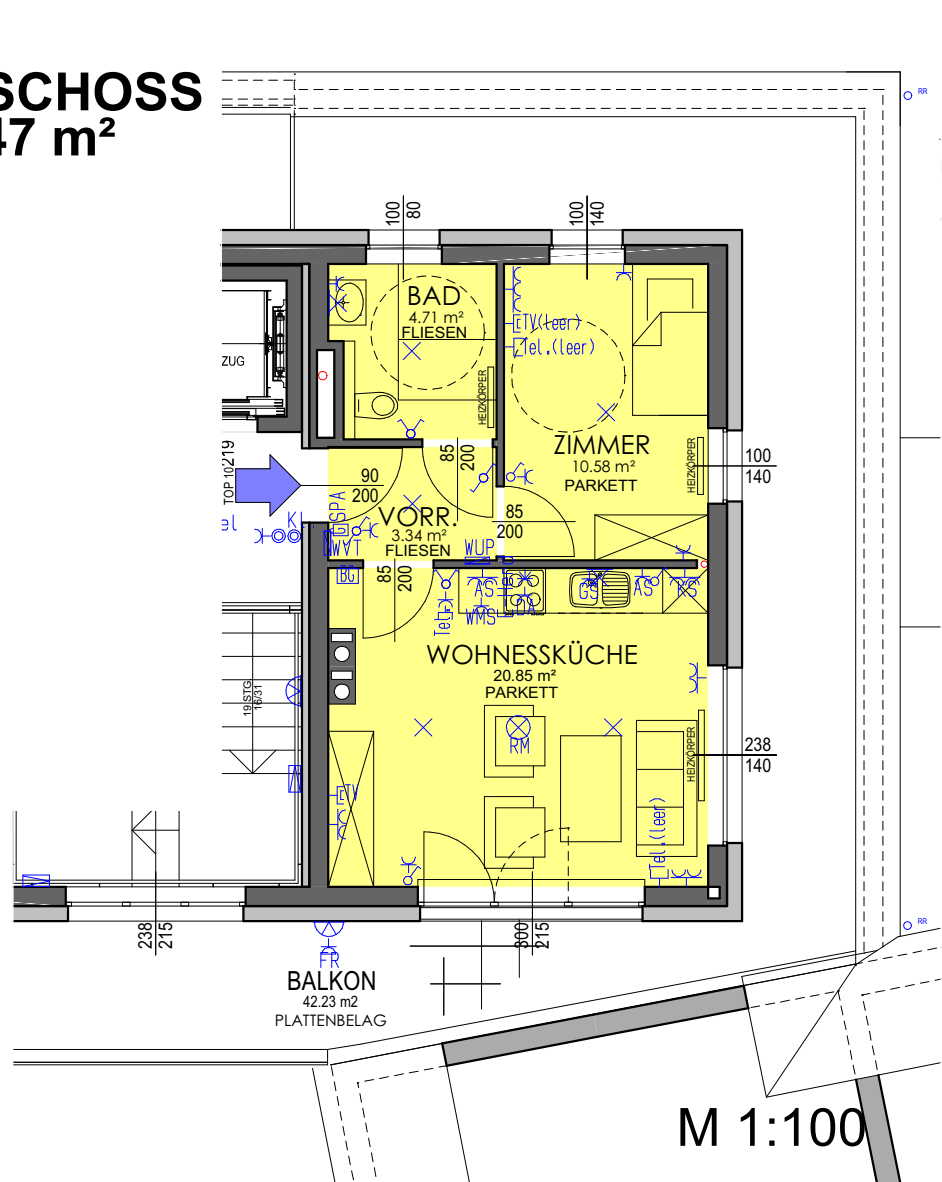
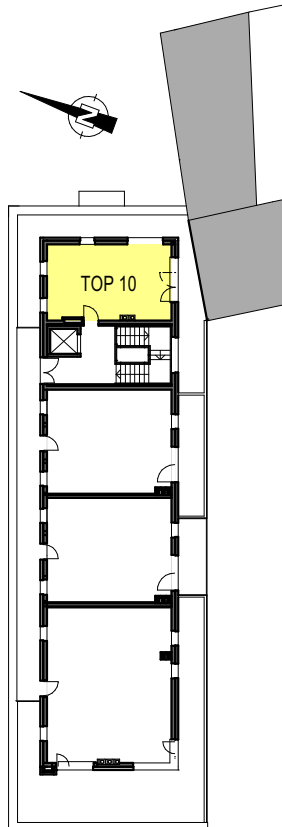
Änderungen infolge Behördenauflagen, haustechnischer und konstruktiver Maßnahmen vorbehalten. Statische und bauphysikalische Details sind nicht Planinhalt. Die Wohnungs- und Raumgrößen sind ca. Angaben und können sich aufgrund der Detailplanung ändern. Einrichtung erfolgt lt. Ausstattungsbeschreibung. Heizkörpersymbole sind nicht maßgenau und definieren nur die voraussichtliche Lage. Dieser Plan ist zum Anfertigen von Einbaumöbeln nicht geeignet. Naturmaße nehmen!

#### LEGENDE:

	Ausschalter einpolig		Schukosteckdose mit Klappdeckel		SAT- bzw. TV-Anschlussdose
	Wechselschalter		Schukosteckdose schaltbar		Telefondose
	Kreuzschalter		Verteiler		EDV-Anschlussdose
	Serienschalter		Raumthermostat		Videosprechanlage
	Taster		E-Auslass 230 V		Lautsprecher
	Jalousietaster		E-Auslass 400 V		Radio
	Bewegungsmelder		Erdung, PA-Schiene		READ-Kontakt Alarmanlage
	Schukosteckdose		Deckenlichtauslass		Sirene Alarmanlage
	Schukosteckdose 2-fach		Wandlichtauslass		Bewegungsmelder Alarmanlage
	Schukosteckdose 3-fach				

## 2. OBERGESCHOSS TOP 10 39,47 m<sup>2</sup>

### ÜBERSICHT 2.OG



### Grundriss mit Möblierungsvorschlag - Möbel nicht enthalten!

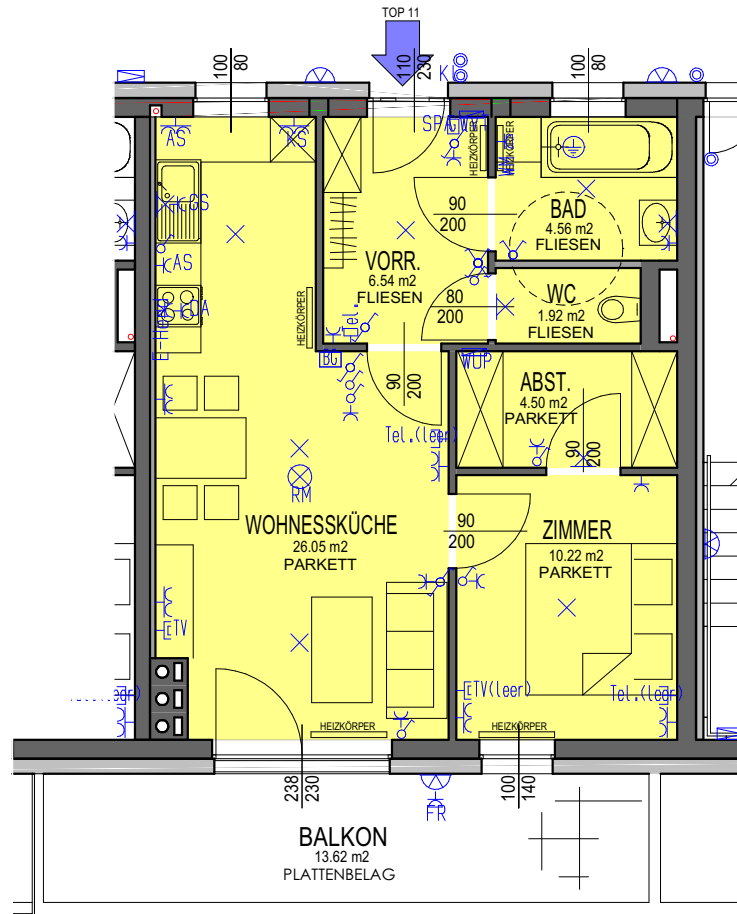
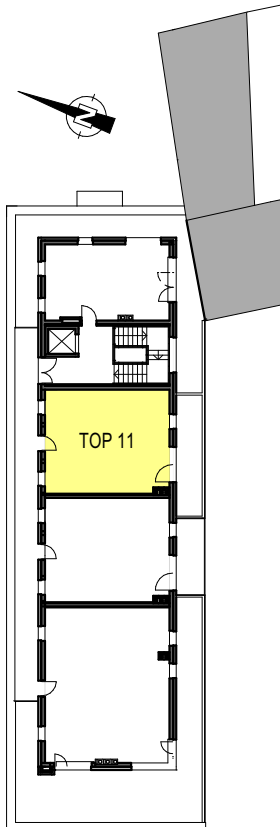
Änderungen infolge Behördenauflagen, haustechnischer und konstruktiver Maßnahmen vorbehalten. Statische und bauphysikalische Details sind nicht Planinhalt. Die Wohnungs- und Raumgrößen sind ca. Angaben und können sich aufgrund der Detailplanung ändern. Einrichtung erfolgt lt. Ausstattungsbeschreibung. Heizkörpersymbole sind nicht maßgenau und definieren nur die voraussichtliche Lage. Dieser Plan ist zum Anfertigen von Einbaumöbeln nicht geeignet. Naturmaße nehmen!

#### LEGENDE:

	Ausschalter einpolig		Schukosteckdose mit Klappdeckel		SAT- bzw. TV-Anschlussdose
	Wechselschalter		Schukosteckdose schaltbar		Telefondose
	Kreuzschalter		Verteiler		EDV-Anschlussdose
	Serienschalter		Raumthermostat		Videosprechanlage
	Taster		E-Auslass 230 V		Lautsprecher
	Jalousietaster		E-Auslass 400 V		Radio
	Bewegungsmelder		Erdung, PA-Schiene		READ-Kontakt Alarmanlage
	Schukosteckdose		Deckenlichtauslass		Sirene Alarmanlage
	Schukosteckdose 2-fach		Wandlichtauslass		Bewegungsmelder Alarmanlage
	Schukosteckdose 3-fach				

## 2. OBERGESCHOSS TOP 11 53,79 m<sup>2</sup>

### ÜBERSICHT 2.OG



M 1:100

### Grundriss mit Möblierungsvorschlag - Möbel nicht enthalten!

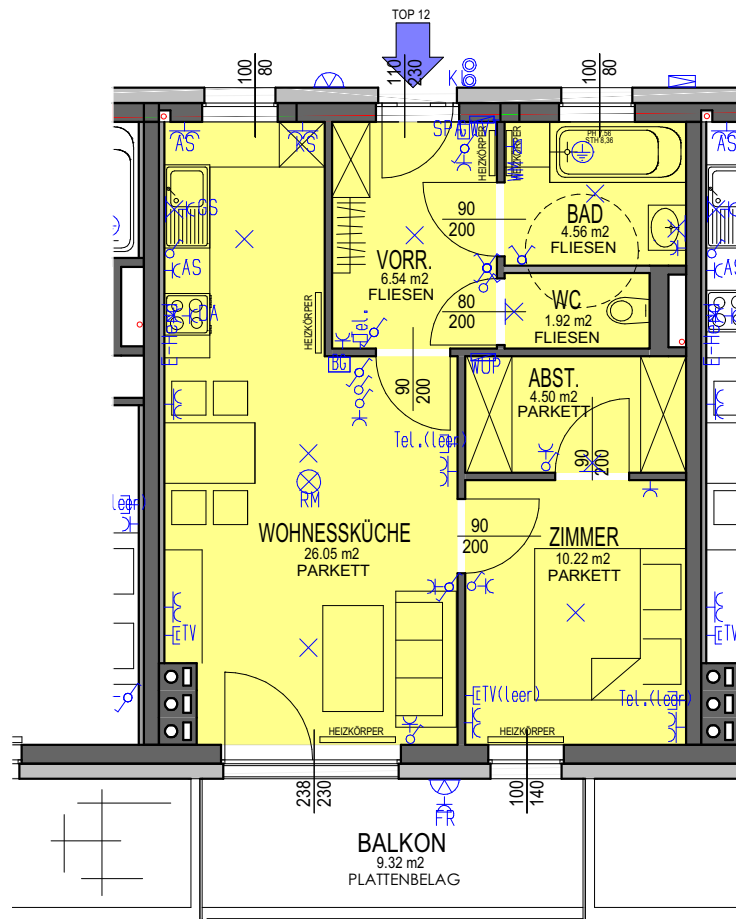
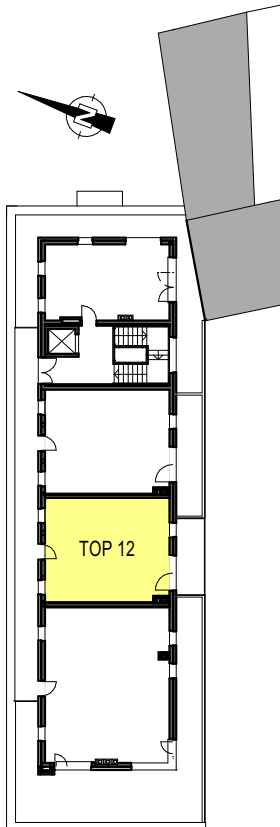
Änderungen infolge Behördenauflagen, haustechnischer und konstruktiver Maßnahmen vorbehalten. Statische und bauphysikalische Details sind nicht Planinhalt. Die Wohnungs- und Raumgrößen sind ca. Angaben und können sich aufgrund der Detailplanung ändern. Einrichtung erfolgt lt. Ausstattungsbeschreibung. Heizkörpersymbole sind nicht maßgenau und definieren nur die voraussichtliche Lage. Dieser Plan ist zum Anfertigen von Einbaumöbeln nicht geeignet. Naturmaße nehmen!

### LEGENDE:

	Ausschalter einpolig		Schukosteckdose mit Klappdeckel		SAT- bzw. TV-Anschlussdose
	Wechselschalter		Schukosteckdose schaltbar		Telefondose
	Kreuzschalter		Verteiler		EDV-Anschlussdose
	Serienschalter		Raumthermostat		Videosprechanlage
	Taster		E-Auslass 230 V		Lautsprecher
	Jalousientaster		E-Auslass 400 V		Radio
	Bewegungsmelder		Erdung, PA-Schiene		READ-Kontakt Alarmanlage
	Schukosteckdose		Deckenlichtauslass		Sirene Alarmanlage
	Schukosteckdose 2-fach		Wandlichtauslass		Bewegungsmelder Alarmanlage
	Schukosteckdose 3-fach				

## 2. OBERGESCHOSS TOP 12 53,79 m<sup>2</sup>

### ÜBERSICHT 2.OG



M 1:100

### Grundriss mit Möblierungsvorschlag - Möbel nicht enthalten!

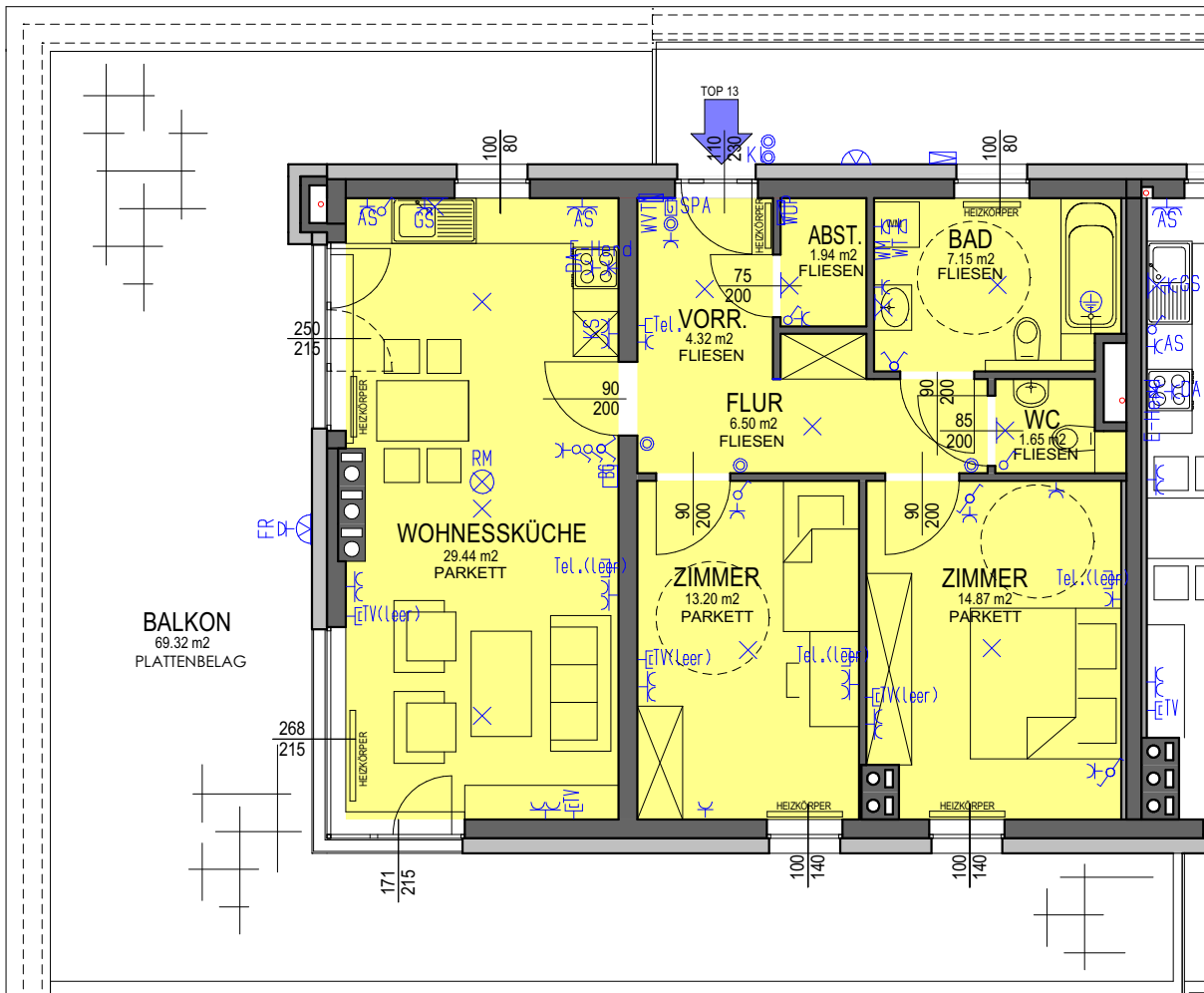
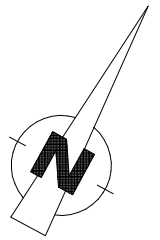
Änderungen infolge Behördenauflagen, haustechnischer und konstruktiver Maßnahmen vorbehalten. Statische und bauphysikalische Details sind nicht Planinhalt. Die Wohnungs- und Raumgrößen sind ca. Angaben und können sich aufgrund der Detailplanung ändern. Einrichtung erfolgt lt. Ausstattungsbeschreibung. Heizkörpersymbole sind nicht maßgenau und definieren nur die voraussichtliche Lage. Dieser Plan ist zum Anfertigen von Einbaumöbeln nicht geeignet. Naturmaße nehmen!

#### LEGENDE:

	Ausschalter einpolig		Schukosteckdose mit Klappdeckel		SAT- bzw. TV-Anschlussdose
	Wechselschalter		Schukosteckdose schaltbar		Telefondose
	Kreuzschalter		Verteiler		EDV-Anschlussdose
	Serienschalter		Raumthermostat		Videosprechanlage
	Taster		E-Auslass 230 V		Lautsprecher
	Jalousientaster		E-Auslass 400 V		Radio
	Bewegungsmelder		Erdung, PA-Schiene		READ-Kontakt Alarmanlage
	Schukosteckdose		Deckenlichtauslass		Sirene Alarmanlage
	Schukosteckdose 2-fach		Wandlichtauslass		Bewegungsmelder Alarmanlage
	Schukosteckdose 3-fach				



## 2. OBERGESCHOSS TOP 13 79,07 m<sup>2</sup>



M 1:100

### Grundriss mit Möblierungsvorschlag - Möbel nicht enthalten!

Änderungen infolge Behördenauflagen, haustechnischer und konstruktiver Maßnahmen vorbehalten. Statische und bauphysikalische Details sind nicht Planinhalt. Die Wohnungs- und Raumgrößen sind ca. Angaben und können sich aufgrund der Detailplanung ändern. Einrichtung erfolgt lt. Ausstattungsbeschreibung. Heizkörpersymbole sind nicht maßgenau und definieren nur die voraussichtliche Lage. Dieser Plan ist zum Anfertigen von Einbaumöbeln nicht geeignet. Naturmaße nehmen!

#### LEGENDE:

	Ausschalter einpolig		Schukosteckdose mit Klappdeckel		SAT- bzw. TV-Anschlussdose
	Wechselschalter		Schukosteckdose schaltbar		Telefondose
	Kreuzschalter		Verteiler		EDV-Anschlussdose
	Serienschalter		Raumthermostat		Videosprechanlage
	Taster		E-Auslass 230 V		Lautsprecher
	Jalousientaster		E-Auslass 400 V		Radio
	Bewegungsmelder		Erdung, PA-Schiene		READ-Kontakt Alarmanlage
	Schukosteckdose		Deckenlichtauslass		Sirene Alarmanlage
	Schukosteckdose 2-fach		Wandlichtauslass		Bewegungsmelder Alarmanlage
	Schukosteckdose 3-fach				

## TOPOGRAPHIE

Geschoß	Top Nr.	WNFL m <sup>2</sup>	Balkon m <sup>2</sup>	Abstellraum m <sup>2</sup>	PK m <sup>2</sup>
Erdgeschoß	1	54,17	8,51	3,14	4,40
Erdgeschoß	2	54,17	9,26	3,05	4,43
Erdgeschoß	3	54,17	8,51	3,05	4,50
Erdgeschoß	4	68,79	9,24	3,14	4,50
1. Obergeschoß	5	75,32	6,14	3,21	4,43
1. Obergeschoß	6	54,04	8,57	3,16	4,50
1. Obergeschoß	7	54,04	9,32		4,49
1. Obergeschoß	8	54,04	8,57	3,16	5,23
1. Obergeschoß	9	68,72	9,62	3,21	4,64
2. Obergeschoß	10	39,47	42,23		4,72
2. Obergeschoß	11	53,79	13,62		6,28
2. Obergeschoß	12	53,79	9,32		5,24
2. Obergeschoß	13	79,07	69,32		5,08
<b>Gesamtsumme</b>		<b>763,58</b>	<b>212,25</b>	<b>25,12</b>	<b>62,44</b>

**Grünflächen sind Allgemeinbereiche und für alle Mieter nutzbar!**